



Le plan régional santé environnement 2017-2021 Nouvelle-Aquitaine

Evènement de lancement - 11 juillet 2017





M. PATRICK PAGNOUX

1er adjoint de Madame la maire de l'Isle D'Espagnac



M. DOMINIQUE GOMBERT

Directeur de l'évaluation des risques à l'ANSES
(Agence Nationale de Sécurité sanitaire de
l'alimentation, de l'environnement et du travail)



PRÉSENTATION DU PRSE ET DE SES OUTILS

MC2 Consultants (Mme Johanna LEVY)

ARS (Mme Sabine HAUTREUX)

Région NA (Mme Carole DOUCET)

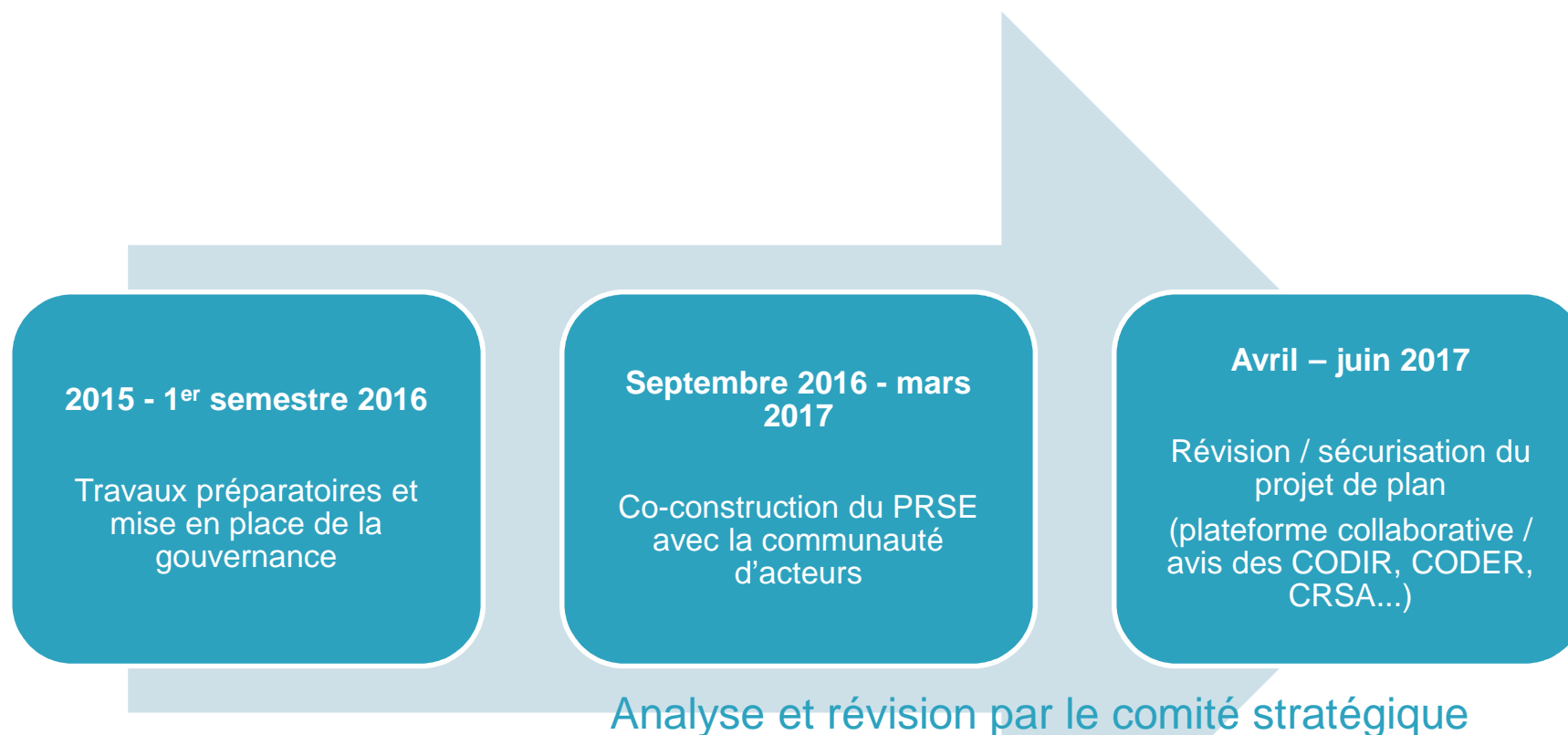
DREAL (Mme Delphine MAURICE)

Graine Aquitaine (Mme Anne TROQUART)

ORSE (M. Simon LEPROUX)

- ➔ La méthode d'élaboration
 - L'architecture du PRSE
 - Le pilotage et les moyens de la mise en œuvre
 - Le suivi et la communication

Les grandes étapes de la démarche

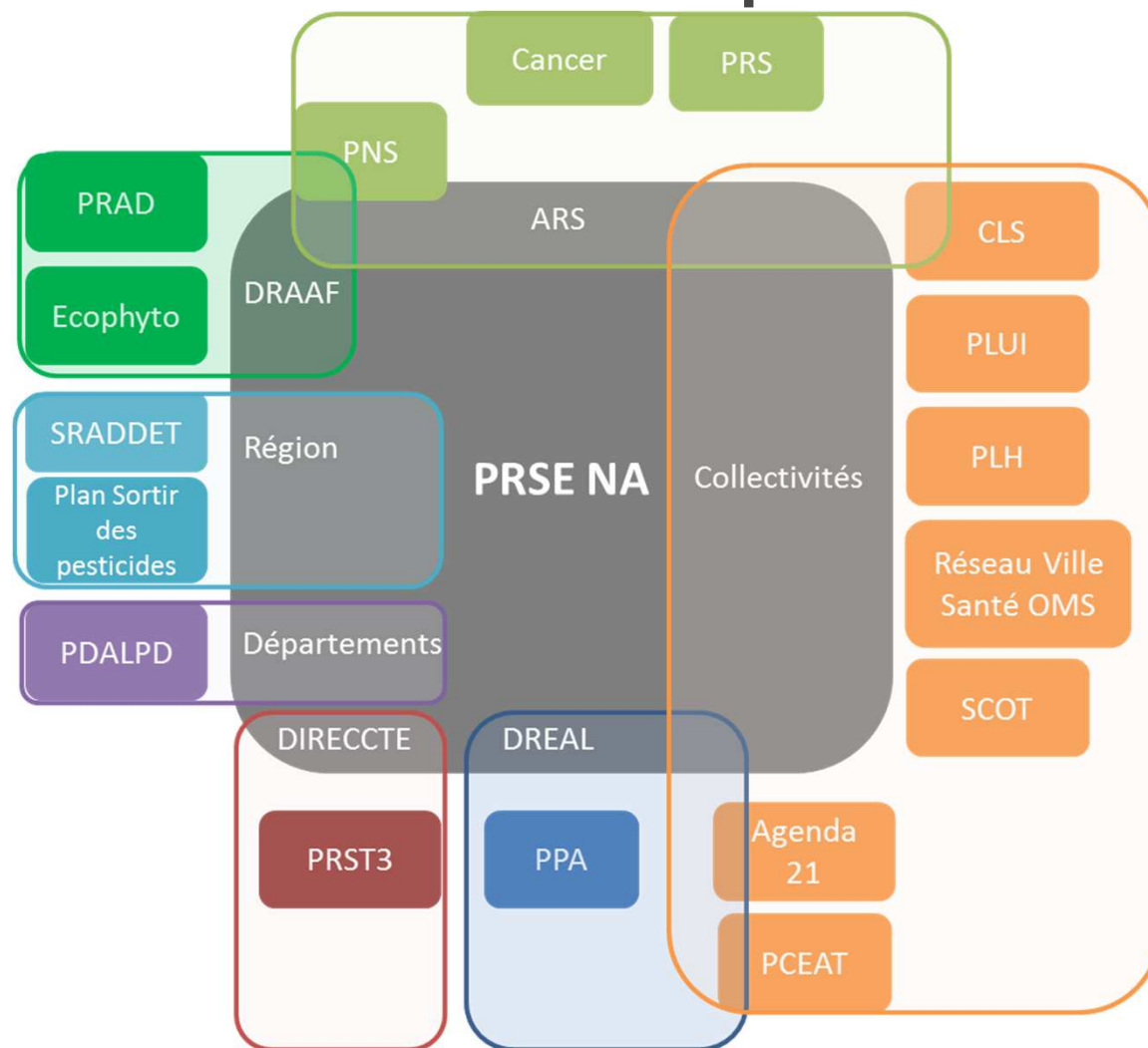


Au total
450 acteurs régionaux ont participé à l'élaboration du PRSE

L'articulation avec les autres plans

Le principe de **complémentarité** au cœur de la méthode d'élaboration du PRSE :

- au niveau régional : non redondance entre plans
- Au niveau infrarégional : renforcement du volet SE des dispositifs déjà en place



La méthode d'élaboration

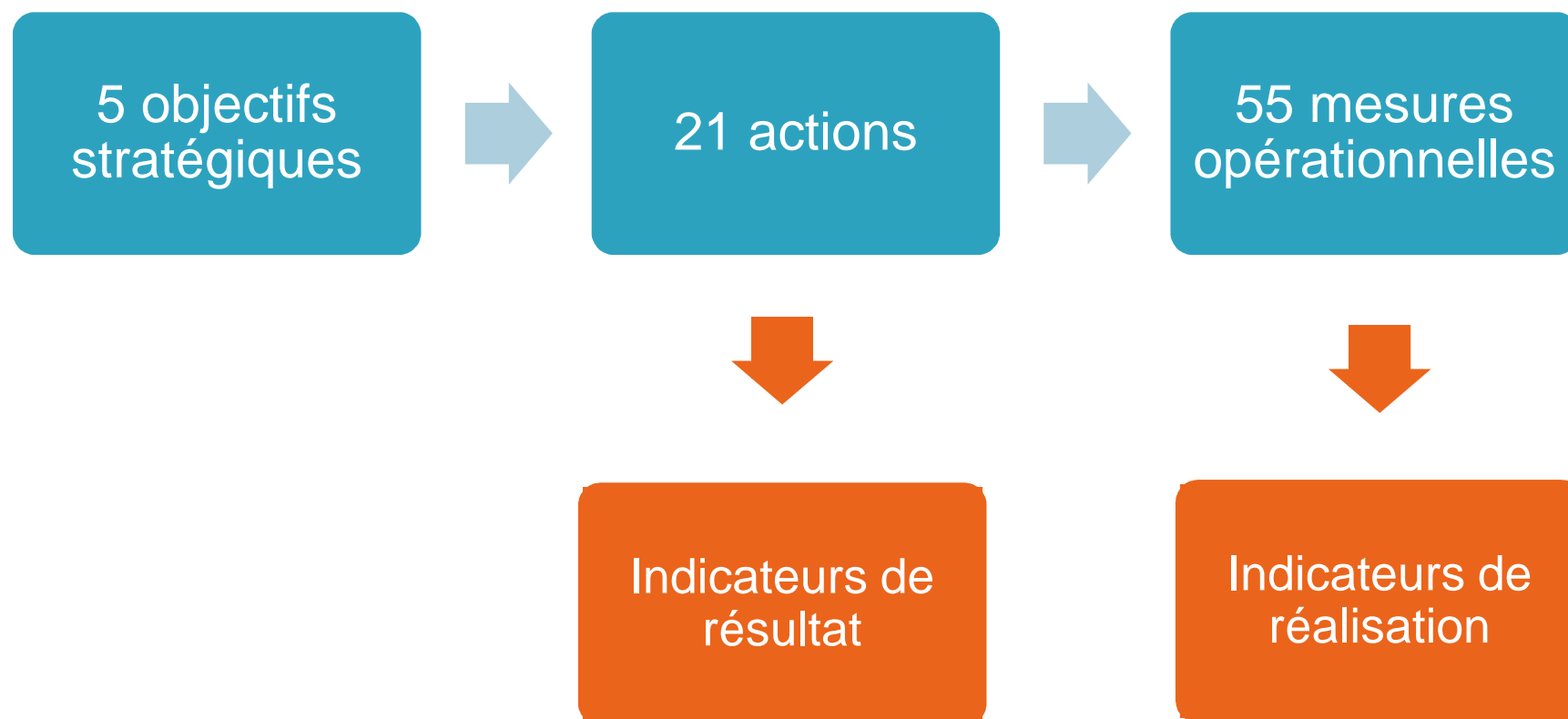


L'architecture du PRSE

Le pilotage et les moyens de la
mise en œuvre

Le suivi et la communication

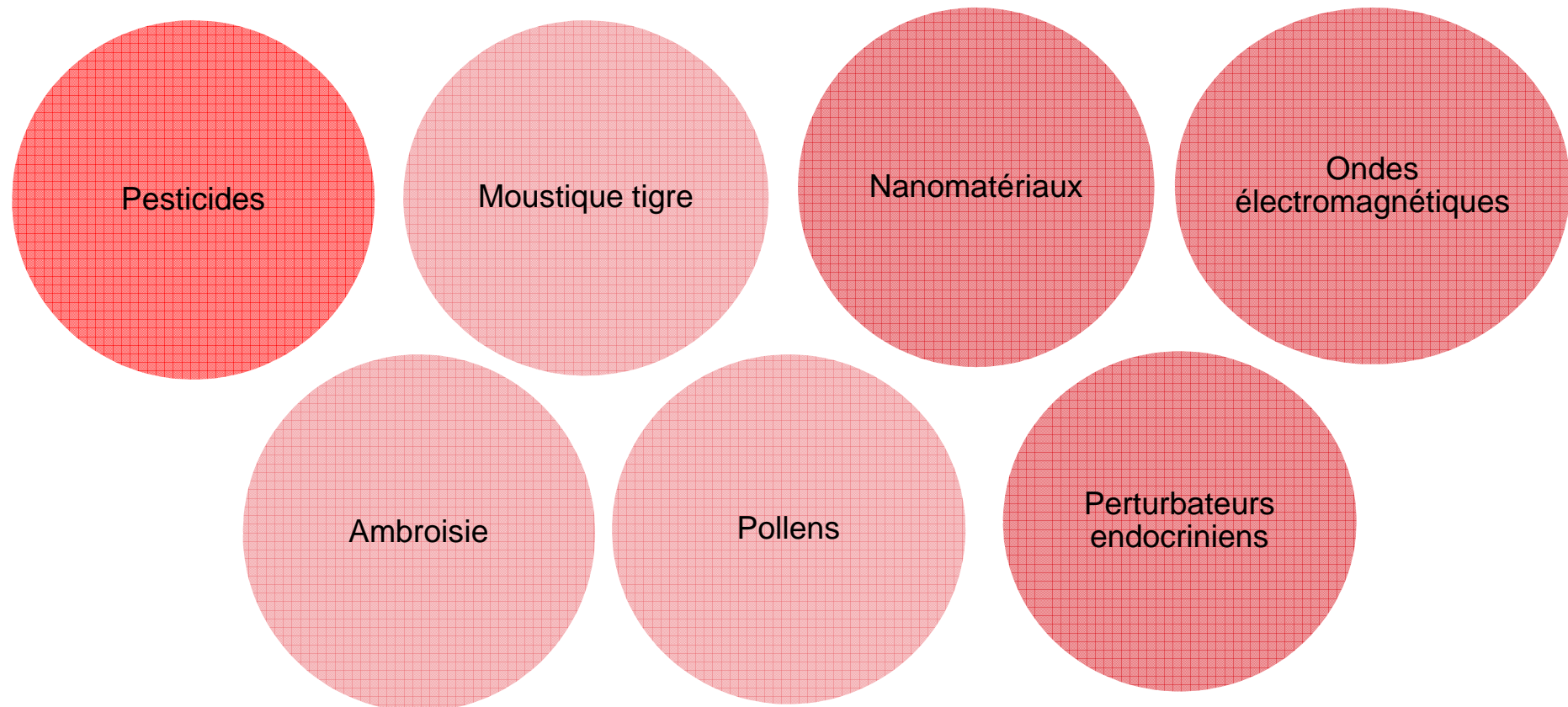
Structure générale du PRSE



OS1

- Agir sur les **pesticides** et les **risques émergents** ou **qui progressent**

17 mesures autour de **7 grandes thématiques** :



OS1

Agir sur les **pesticides** et les **risques émergents** ou **qui progressent**

Exemples de mesures	Pilotes
Caractériser les expositions et les impacts aigus et chroniques sur la santé de la population générale	ARS
Déployer la surveillance des pesticides dans l'air dans toute la région Nouvelle-Aquitaine	DREAL
Produire une synthèse régionale à partir des données existantes sur les pesticides et leur dispersion dans les différents compartiments de l'environnement	Région NA



OS1

- Agir sur les **pesticides** et les **risques émergents** ou **qui progressent**

Exemples de mesures	Pilotes
Informier le grand public sur la prolifération du moustique tigre	ARS
Concevoir un outil de médiation sur les nanomatériaux et l'expérimenter dans plusieurs manifestations régionales grand public	DREAL
Améliorer la connaissance des perturbateurs endocriniens	Région NA



OS2

- Promouvoir un **environnement** favorable à la santé et **adapté** aux caractéristiques des **territoires**

10 mesures en réponse à **3 objectifs** principaux :

Prendre en compte
de la SE dans les
décisions publiques

Caractériser les
inégalités
environnementales
de santé

Améliorer l'air
intérieur dans
l'habitat

Radon

Biocides

OS2

- Promouvoir un **environnement** favorable à la santé et **adapté** aux caractéristiques des **territoires**

Exemples de mesures	Pilotes
Promouvoir et développer les Etudes d'Impact en Santé (EIS)	ARS
Renforcer la prise en compte de la SE dans le SRADDET	Région NA
Intégrer la thématique santé environnement dans les PLUI	DREAL
Organiser une gouvernance régionale du risque radon	DREAL



OS3

- Améliorer la qualité de **l'eau potable** et l'accès à une **alimentation** saine et durable

9 mesures :

Agir sur la ressource
en eau potable en
amont

Inciter les
responsables de la
distribution de l'eau
potable à mettre en
œuvre des plans de
sécurité sanitaire

Favoriser l'accès pour
tous à une alimentation
saine et durable

OS3

- Améliorer la qualité de **l'eau potable** et l'accès à une **alimentation** saine et durable

Exemples de mesures	Pilotes
Favoriser la mise en œuvre des démarches et actions pour protéger les captages prioritaires par rapport aux pollutions diffuses	Région NA
Acculturer, sensibiliser et informer les personnes responsables de la production ou de la distribution d'eau (PRPDE)	ARS
Sensibiliser, former et accompagner les acteurs de territoire vers une alimentation saine et durable	ARS, DREAL, DRAAF, Région NA



OS4

- Protéger la santé des **femmes enceintes**, des **jeunes enfants** et des **jeunes**

10 mesures qui ciblent **3 publics spécifiques** :

Professionnels de la
périnatalité

Elus et personnels des
établissements
accueillant des jeunes
enfants

Jeunes

OS4

- Protéger la santé des **femmes enceintes**, des **jeunes enfants** et des **jeunes**

Exemples de mesures	Pilotes
Mettre en place des modules santé environnement dans la formation initiale des professionnels de la périnatalité	ARS
Développer des politiques d'achat visant à réduire les émissions à la source dans les établissements accueillant les femmes enceintes et les jeunes enfants	ARS
Réaliser un guide des bonnes pratiques pour les organisateurs occasionnels d'évènements festifs musicaux	ARS



OS5

- Permettre à chacun d'**être acteur de sa santé**

9 mesures ...

... pour toucher la **population générale** via 3 principaux vecteurs ...

Professionnels de santé

Portail SE

Mobilisation des relais

... et pour agir auprès de **2 publics** particuliers

Jeunes adultes

Enfants de 7 à 11 ans

OS5

- Permettre à chacun d'**être acteur de sa santé**

Exemples de mesures	Pilotes
Elargir les fonctionnalités du portail SE Nouvelle-Aquitaine	ARS, DREAL, Région NA
Inscrire dans la formation initiale un module dédié à la SE pour tous les professionnels de santé	ARS pour les médecins Région NA pour les paramédicaux
Favoriser la démocratie sanitaire et les médiations dans les territoires en SE	ARS
Sensibiliser les jeunes à la SE lors d'événements existants qui leur sont destinés	Région NA



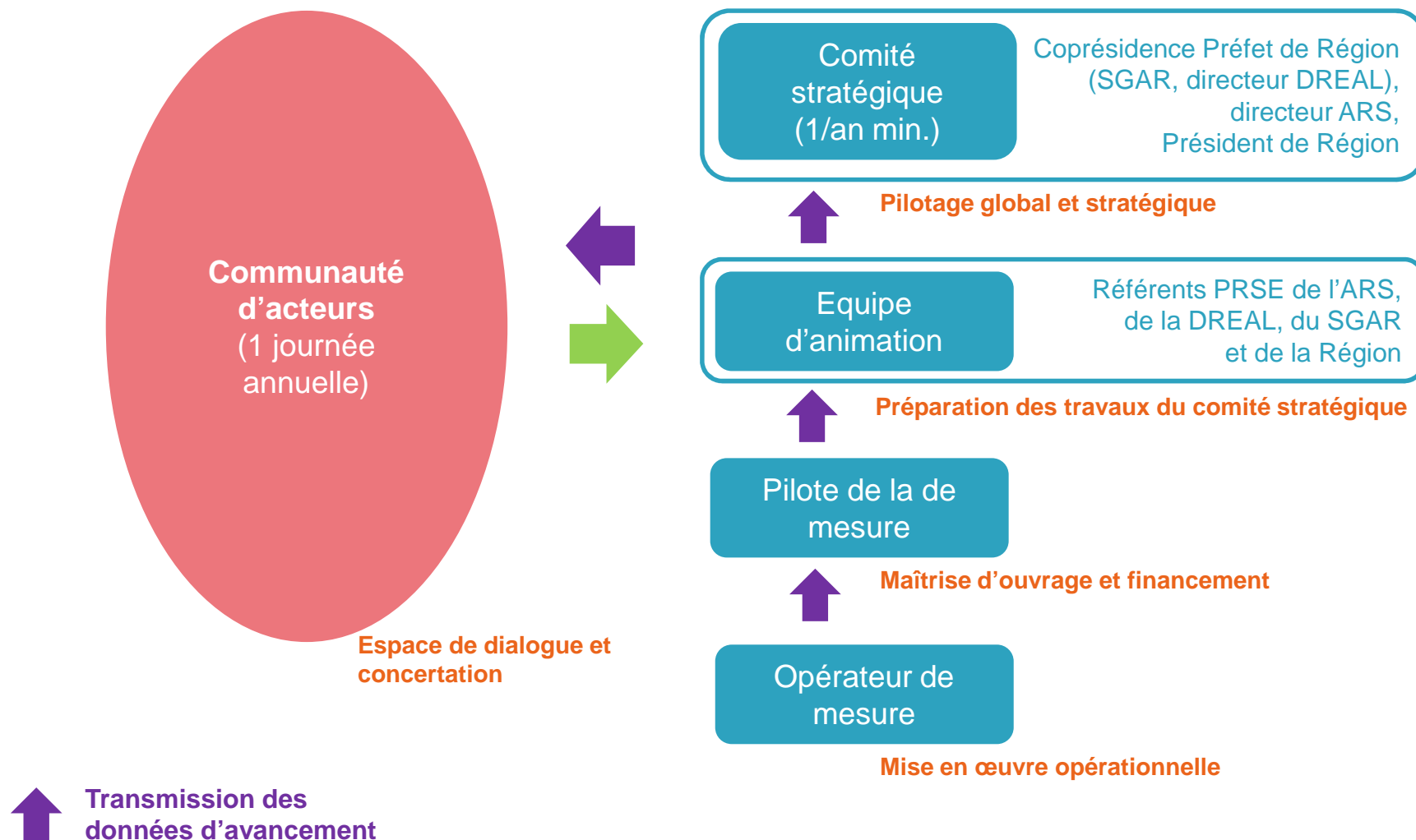
La méthode d'élaboration

L'architecture du PRSE

➔ Le pilotage et les moyens de la
mise en œuvre

Le suivi et la communication

Mise en œuvre et gouvernance

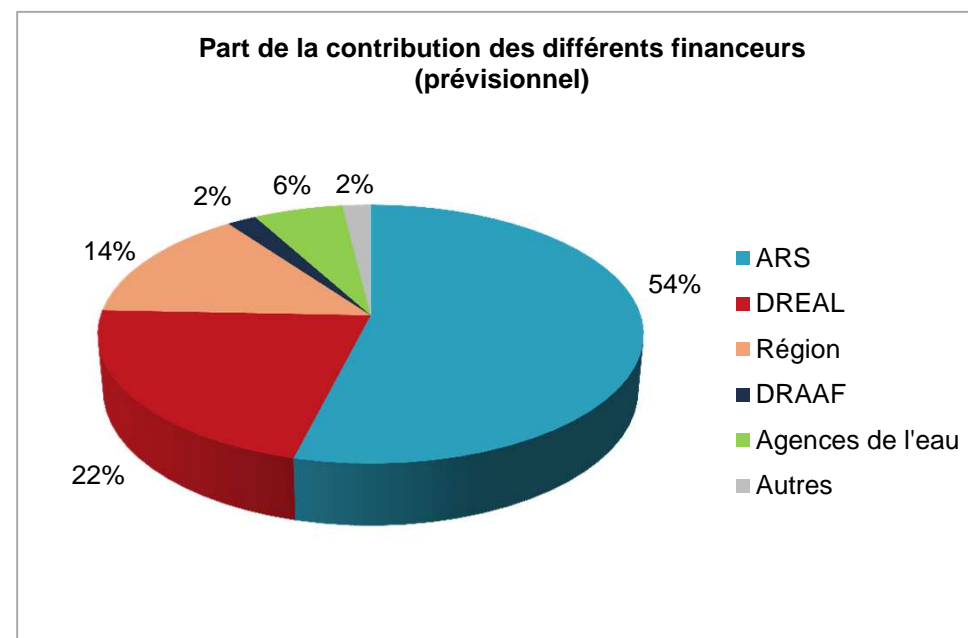


Répartition des mesures et sources de financement

Répartition des mesures par pilote
(inclut les co-pilotages)

Pilotes	Nombre de mesures à (co)porter
ARS	33
DREAL	15
Région NA	12
Rectorat	3
DRAAF	2

Part de la contribution des différents financeurs
(prévisionnel)



Au total, le montant du PRSE NA est estimé à **6 millions d'euros sur 5 ans** (soit en moyenne 1,2 million € /an)

Une modalité de financement privilégiée : l'appel à projets

- Recours aux appels à projets concertés : + de 1,6 millions d'euros, soit **27 % des fonds à mobiliser**
- Objectifs :
 - Territorialisation des mesures
 - Susciter des initiatives locales
 - Valoriser la démarche ascendante

La méthode d'élaboration

L'architecture du PRSE

Le pilotage et les moyens de la
mise en œuvre

 Le suivi et la communication

Communication, suivi et évaluation

- Suivi et évaluation
 - Des **indicateurs** de suivi et de résultat par action
 - Un suivi par le **comité stratégique**
 - Une actualisation prévue du **baromètre** en santé environnement et de **l'état des lieux** sur la santé environnement
 - Une **évaluation** du plan en 2021
- Communication
 - Une **journée annuelle** avec la communauté d'acteurs
 - 3 **sites Internet** complémentaires spécialisés : le site du PRSE, le portail SE, le site de l'ORSE

Le portail SE

www.santeenvironnement-nouvelleaquitaine.fr

PORTAIL SANTÉ ENVIRONNEMENT
les acteurs et les actions de la Nouvelle-Aquitaine

Dans le cadre du PRSE, le portail va évoluer pour s'adapter aux besoins des acteurs et des territoires de la Nouvelle-Aquitaine. En attendant, découvrez les publications pour mieux connaître les acteurs et actions en santé-environnement.

ARS Nouvelle-Aquitaine AIREPS

AIR EXTÉRIEUR / TRANSPORT

AIR INTÉRIEUR / HABITAT

EAUX

BRUIT

RISQUES ÉMERGENTS

SOLS, NATURE, JARDINS

AUTRES

RECHERCHER

Rechercher...

ANNUAIRE

GLOSSAIRE

CONTACTEZ-NOUS!

ABONNEZ-VOUS À LA NEWSLETTER

E-mail *

Je m'abonne!

ARTICLES EN VOIR +

AMBROISIE : LE CPIE DES PAYS CREUSOIS MOBILISE LES

DES INTRUS À LA MAISON... UN GUIDE POUR RÉDUIRE LES

« AVANT TOUT, NE PAS NUIRE » : LA SANTÉ ENVIRONNEMENTALE

PORTRAITS EN VOIR +

ORSE : UN OBSERVATEUR DE LA SANTÉ

LIMOGES SIGNE POUR UNE APPROCHE GLOBALE DE LA SANTÉ

L'ÉQUIPE EPICENE, NOUVEL ACTEUR DE LA RECHERCHE SUR LE

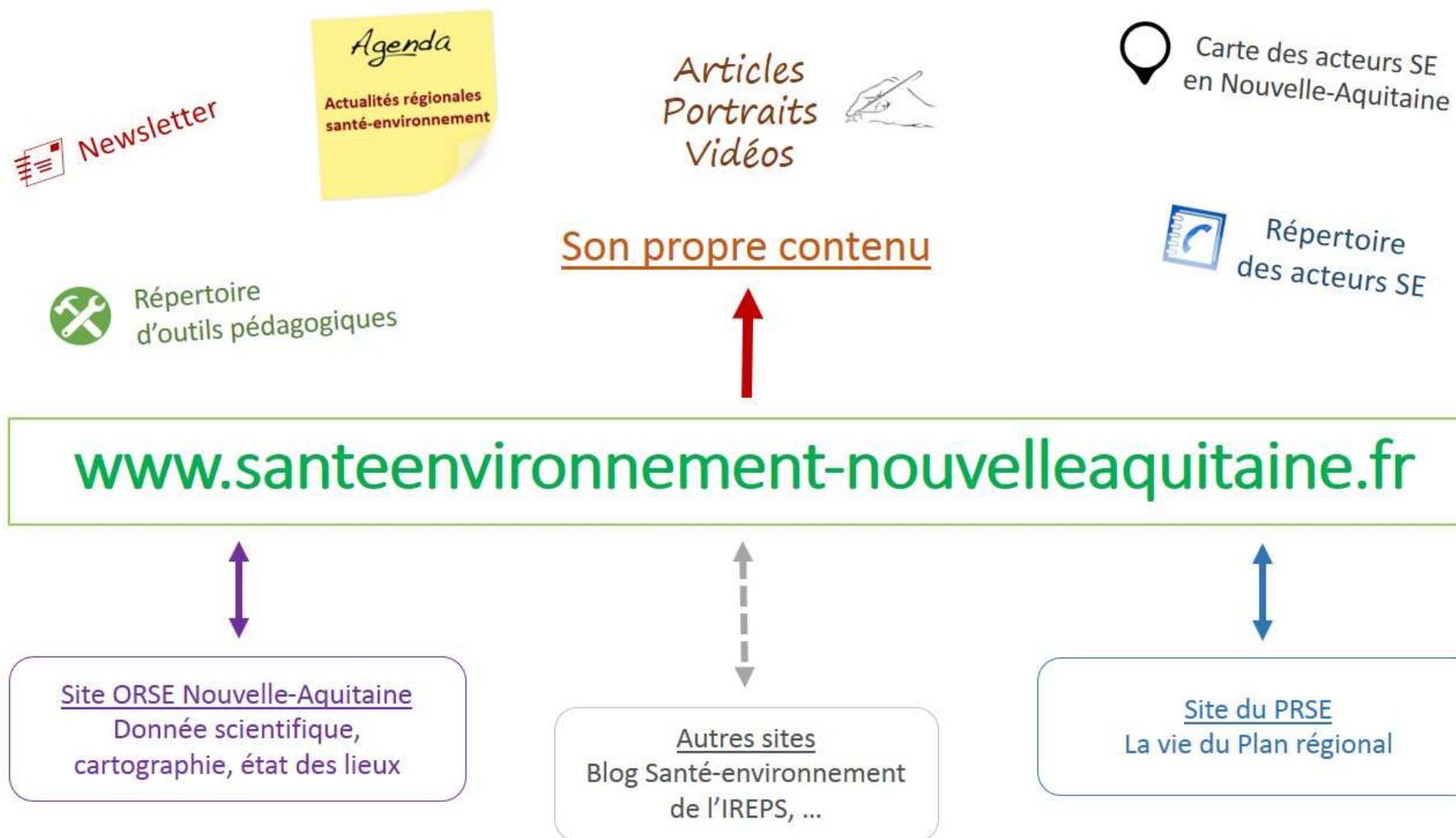
VIDÉOS EN VOIR +

VIDÉO : COMMENT SENSIBILISER LES

VIDÉO : QUAND LA POLLUTION DE L'AIR

VIDÉO : COMMENT SONT CONTRÔLÉS LES EAUX

Une porte d'entrée



L'Observatoire Régional Santé Environnement (ORSE) en Nouvelle-Aquitaine

- **3 Missions :**

- Favoriser le **partage de connaissances**
- Répondre au besoin de **concertation et de médiation**
- Etre **force de proposition** d'actions et **d'outil d'aide à la décision**

- **Gouvernance :**

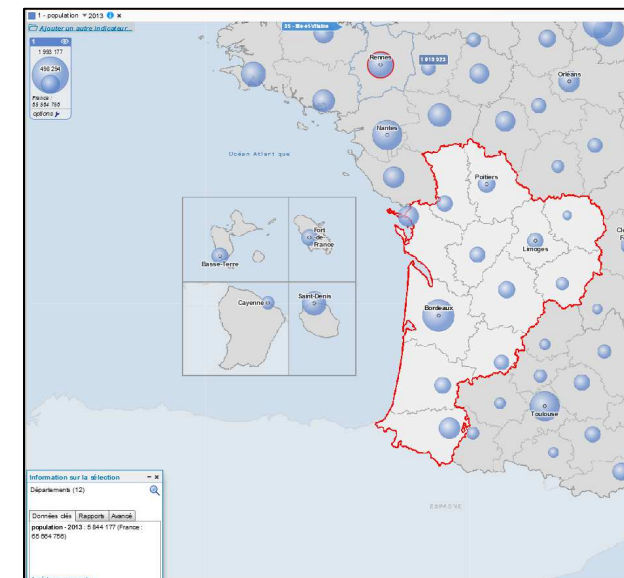
Instance de démocratie sanitaire en SE, l'ORSE est piloté par l'ARS, placé sous le patronage de la CRSA, et porté par l'ORS NA

- **Fonctionnement :**

- Sessions plénières « régionales » et « locales »
- Site internet dédié avec cartographie dynamique

Le site Internet de l'ORSE

cartographie interactive



www.observatoiresante-environnement-na.fr

Communication, suivi et évaluation

- Retrouvez le document PRSE complet à partir du 17 juillet sur les sites Internet des trois pilotes du plan :
 - <http://www.nouvelle-aquitaine.developpement-durable.gouv.fr/plan-regional-sante-environnement-prse-r211.html>
 - <https://www.nouvelle-aquitaine.ars.sante.fr/plan-regional-sante-environnement-3-prse3>
 - <https://www.nouvelle-aquitaine.fr/toutes-actualites-rubrique#Santé>



ECHANGES AVEC LA SALLE

MC2 Consultants, ARS, Région NA et DREAL