



Le plan régional santé environnement 2017-2021 Nouvelle-Aquitaine

Demi-journée annuelle - 11 juillet 2019





ALEXANDRE PATROU

Adjoint au Secrétariat Général des Affaires régionales
(SGAR) de Nouvelle-Aquitaine



HELENE JUNQUA

Directrice générale adjointe de l'ARS Nouvelle-Aquitaine

Programme

- Bilan sur l'état d'avancement du PRSE-*Echanges*
- Focus sur les appels à projet « PRSE »
- Présentation des outils web PRSE : sites PRSE, acteurs/actions SE et ORSE- *Echanges*
- Témoignages d'opérateurs de mesures : OIEAU pour l'action 12 (promotion des PGSSE), Vienne Nature et Bêta Pi pour la mesure 6.1 (outil de médiation sur les nanomatériaux) et Générations Cobayes pour l'action 20 (sensibilisation des jeunes à la santé environnement) - *Echanges*
- Actualités 2019 : PNSE4 « Mon environnement, ma santé »
- Echanges et clôture



ETAT D'AVANCEMENT DU PRSE NA

ARS (Sabine HAUTREUX)

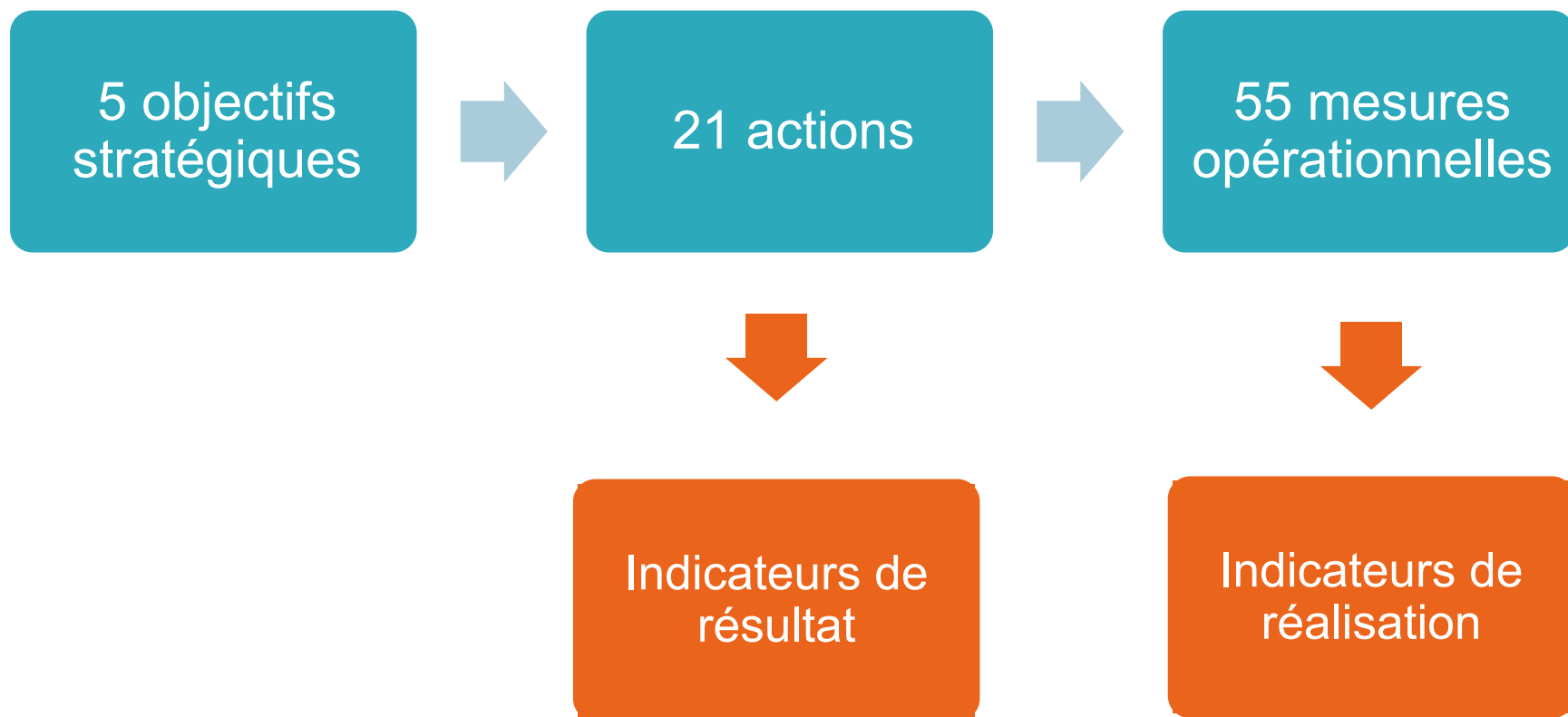
Région NA (Françoise CHARTIER)

DREAL (Delphine MAURICE)

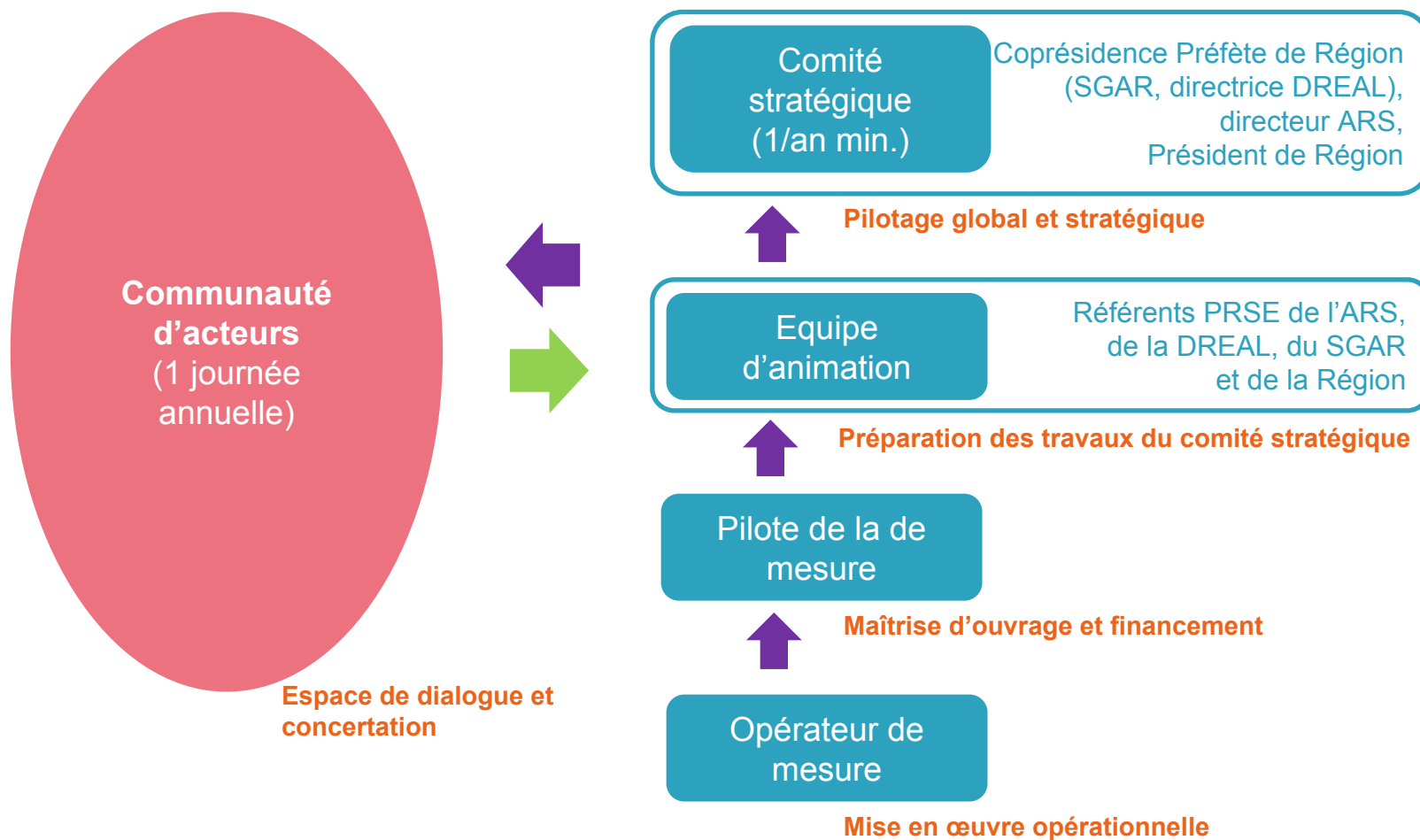


Rappels sur le PRSE NA

Rappel de la structure générale du PRSE



Rappel sur la gouvernance du plan



Etapes du PRSE depuis son lancement le 11 juillet 2017



Janvier 2019 à Bordeaux



11 juillet 2017

**Événement de
lancement du plan
En présence du
Préfet, du DG ARS
et de la Région**

**Octobre
2017**

**Ouverture
du site
PRSE**

Octobre 2018

**Mise en
oeuvre des
actions
Collecte des
données pour
le bilan annuel**

**Décembre
2018**

**Réunion du
comité
stratégique :
révision /
sécurisation
du plan**

11 juillet 2019

**Première
matinée
régionale santé
environnement**

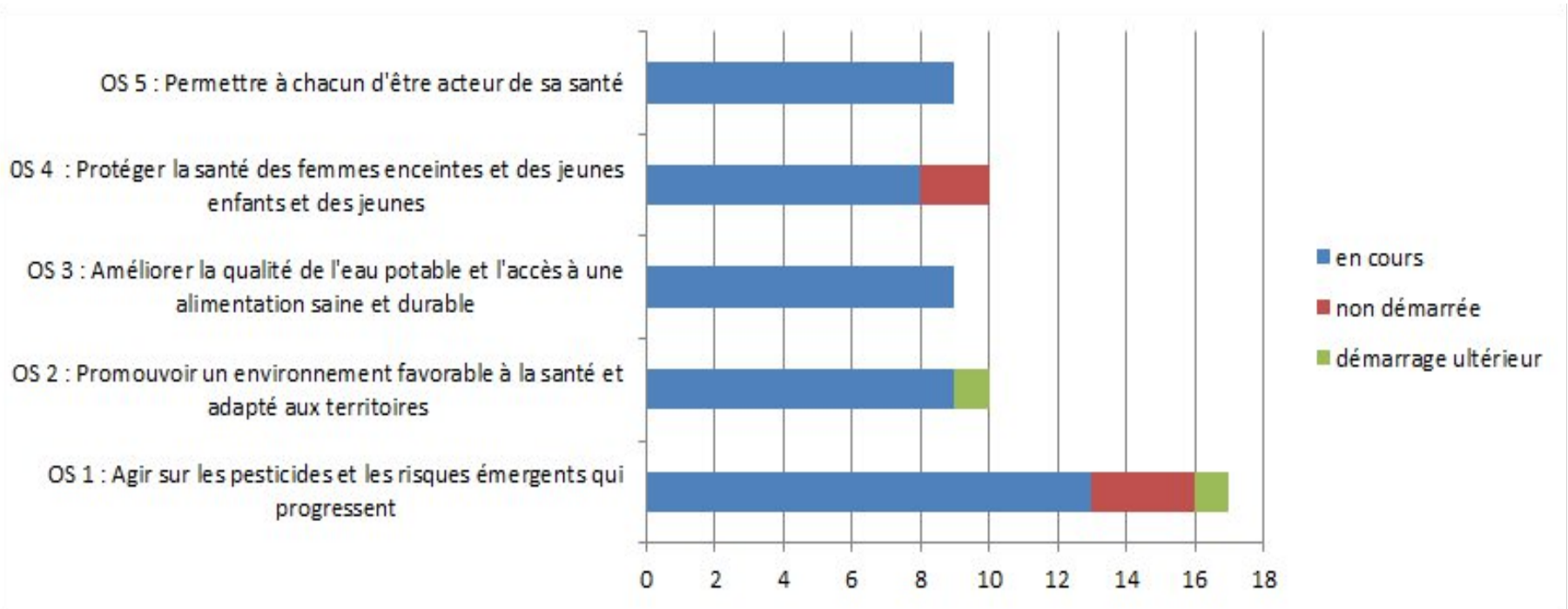
Animation par l'équipe d'animation du PRSE

Communauté d'acteurs composée de plus de 500 acteurs régionaux impliqués



Etat d'avancement par objectifs
stratégiques

Etat d'avancement d'ensemble selon les OS



sur les 55 mesures, 48 sont en cours de réalisation, 5 sont reportées, 2 ont un démarrage prévu post juin 2019.

Deux fiches actions sont en cours de révision.

Bilan financier

Sur 5,8 M€ prévus pour le PRSE, près de 3 M€ ont d'ores et déjà été consommés (48%) soit :

- **2 019 028 euros**, 64 % du budget prévisionnel "PRSE" de l'ARS consommé
- **370 775 euros**, 41% du budget prévisionnel "PRSE" de la DREAL consommé
- **409 500 euros**, 46% du budget prévisionnel "PRSE" de la Région consommé

OS1

- Agir sur les **pesticides** et les **risques émergents** ou **qui progressent**

17 mesures autour de **7 grandes thématiques** :

Pesticides

4/ 7 en cours
2/7 report
1/7 démarrage
ultérieur

Moustique tigre

2/2 en cours

Nanomatériaux

1/1 en cours

Ondes électromagnétiques

2/ 2 en cours

Ambroisie

2/2 en cours

Pollens

1/ 2 en cours
1/2 report

Perturbateurs endocriniens

1/1 en cours

OS1

- Agir sur les **pesticides** et les **risques émergents** ou **qui progressent**

Exemples de mesure en cours	Pilote/opérateur	Premiers résultats clés
1.2 Déployer la surveillance des pesticides dans l'air dans toute la région NA	DREAL/ATMO NA	5 sites en 2017 (mars à décembre) Résultats 2017 Campagne nationale expérimentale de juin 2018 à juin 2019



OS1

- Agir sur les **pesticides** et les **risques émergents** ou **qui progressent**

Exemples de mesure en cours	Pilote/opérateur	Premiers résultats clés
3.2 Informer le grand public sur le moustique tigre *	ARS / Biodiversanté	110 000 cartes et 5300 affiches en 2018
4.1 Editer des calendriers polliniques adaptés et les diffuser	ARS / ATMO NA	200 000 dépliants et 30 000 affiches en 2019



OS2

- Promouvoir un **environnement** favorable à la santé et **adapté** aux caractéristiques des **territoires**

10 mesures en réponse à **3 objectifs** principaux :

Prendre en compte la SE dans les décisions publiques

3 / 3 en cours

Caractériser les inégalités environnementales de santé

1 / 2 en cours
1 / 2 démarrage ultérieur

Améliorer l'air intérieur dans l'habitat

5 / 5 en cours

Radon

Biocides

OS2

- Promouvoir un **environnement** favorable à la santé et **adapté** aux caractéristiques des **territoires**

Exemples de mesures en cours	Pilote/opérateur	Premiers résultats clés
8.3 Promouvoir et développer les Etudes d'Impact en Santé (EIS)	ARS / IREPS	Dispositif d'appui COMODEIS 12 EIS en cours, 3 finalisées
8.2 Intégrer la thématique santé environnement dans les PLUI	DREAL	Première étape achevée : vademecum disponible sur site PRSE Lancement 2ème étape : AMI auprès de CT infructueux-à reporter post-élections en 2020, autres idées pour mobiliser les CT ?



OS2

- Promouvoir un **environnement** favorable à la santé et **adapté** aux caractéristiques des **territoires**

Exemples de mesures en cours	Pilote/opérateur	Premiers résultats clés
10.1 Organiser une gouvernance régionale du risque radon	DREAL	Mise en place le 24/11/17, mini une réunion/an
10.2 Sensibiliser au radon les propriétaires de logements qui s'engagent dans des travaux	DREAL/ADEME, CEREMA et conseillers FAIRE	sensibilisation de 25/40 conseillers, formation pratique de 15 conseillers en 09/2019.



OS3

- Améliorer la qualité de **l'eau potable** et l'accès à une **alimentation** saine et durable

3 actions, 9 mesures :

**Agir sur la ressource
en eau potable en
amont**

3/ 3 en cours

**Inciter les
responsables de la
distribution de l'eau
potable à mettre en
œuvre des plans de
sécurité sanitaire**

4/ 4 en cours

**Favoriser l'accès pour
tous à une
alimentation saine et
durable**

2/ 2 en cours de révision

OS3

- Améliorer la qualité de l'**eau potable** et l'accès à une **alimentation** saine et durable

Exemples de mesures	Pilotes/ opérateur	Premiers résultats clés
11.1 Favoriser la mise en œuvre des démarches et actions pour protéger les captages prioritaires par rapport aux pollutions diffuses	Région NA	67 captages prioritaires engagés dans le programme Re-Sources, conforme aux objectifs 2019 Cible fin 2021= 81 captages 1.200.000 hbts concernés
11.2 accompagner les collectivités dans la mise en œuvre de la protection des captages (AEP)	ARS / OIEAU	Enquête auprès de 10 collectivités /freins en 2018 Enquête auprès de 7 collectivités / bonnes pratiques sur mise en œuvre et suivi des DUP



OS4

- Protéger la santé des **femmes enceintes**, des **jeunes enfants** et des **jeunes**

10 mesures qui ciblent **3 publics spécifiques** :

**Professionnels de la
périnatalité**

2/ 4 en cours
2 /4 modifiées

**Elus et personnels
des établissements
accueillant des jeunes
enfants**

2/ 2 en cours

**Jeunes / musique
amplifiée**

2/ 4 en cours
2/ 4 report

OS4

- Protéger la santé des **femmes enceintes**, des **jeunes enfants** et des **jeunes**

Exemples de mesures	Pilote/ opérateur	Premiers résultats clés
14.2 Faire connaître l'expérimentation d'une chambre pédagogique en maternité	ARS / CH Angoulême	Inauguration, réalisation d'une maquette de cette chambre, valorisation lors de la Journée d'échanges annuelle inter maternité en 2018
15.1 Sensibiliser les élus gestionnaires d'établissements accueillant des jeunes enfants et les personnels des collectivités	ARS / Ekolondoï	Guide de recommandations de bonnes pratiques dans les crèches Conférences de sensibilisation des élus



OS5

- Permettre à chacun d'**être acteur de sa santé**

5 actions, 9 mesures ...

... pour toucher la **population générale** via 3 principaux vecteurs ...

Professionnels de santé

2/ 2 en cours

Portail SE

1/ 1 en cours

Mobilisation des relais

2/ 2 en cours

... et pour agir auprès de **2 publics** particuliers

Jeunes adultes

1/ 1 en cours

Enfants de 7 à 11 ans

3/ 3 en cours de révision

OS5

- Permettre à chacun d'**être acteur de sa santé**

Exemples de mesures	Pilote/opérateur	Premiers résultats clés
18.2 Créer une plaquette d'information et la mettre à disposition des relais de proximité pour qu'ils puissent la diffuser	Région NA	Contenu validé par le groupe de travail, en attente de création graphique avant diffusion
17.1 Inscrire dans la formation initiale un module dédié à la SE pour tous les professionnels de santé	ARS/ coop Alpha, université de Poitiers	3 réunions du COPIL action 17 Etat des lieux des formations Formation de 12 enseignantes d'IFSS



Actualités du PRSE

- **Prochainement** : lancement AAP mesure 2.2 (DREAL)

- **Cet automne** :

Première déclinaison locale de l'ORSE, CLS de Haute Gironde – mesure 18.1 (ARS)

Spectacle Les parents thèse, Poitiers, le 17 septembre – mesure 15.1 (ARS)

Travaux sur le guide de bonnes pratiques / organisateurs d'événements festifs musicaux – mesure 16.3 (ARS)

Sortie d'un clausier type sur les produits d'entretiens des locaux – mesure 15.3 (ARS)

Lancement AAP mesures 13.1 et 21.3 (DREAL)

Lancement Marché Synthèse régionale sur les pesticides et leur diffusion dans l'environnement - mesure 1.3 (Région)

Collecte des données 2018-2019 d'avancement du plan

- **Fin d'année** :

Réunion du Comité stratégique : présentation du bilan, validations /décisions

- **Printemps 2020** :

- Lancement AAP action 20 (Région)
- prochaine journée régionale SE

De quoi avez-vous besoin ? quels leviers d'amélioration ?



ECHANGES, DISCUSSION

ARS (Marie-Laure GUILLEMOT, Responsable du Pôle Santé Environnement)

DREAL (Christophe MARTIN, Chef du Département Risques Chroniques)

Région NA (Carole DOUCET, Cheffe de service Santé)

SGAR (Christophe DEBOVE, Chargé de mission Santé auprès de la Préfète de Région)



LES APPELS À PROJETS (AAP) DU PRSE NA

Région NA (Françoise CHARTIER)

DREAL (Delphine MAURICE)

Rappel des spécificités du PRSE Nouvelle-Aquitaine

- Pas d'appels à projet multi-thématiques "PRSE" annuel
- Mais intégration de la modalité AAP pour :
 - ne pas restreindre le nombre d'acteurs du plan
 - susciter les initiatives locales
 - territorialiser le PRSE

Rappel des spécificités du PRSE Nouvelle-Aquitaine

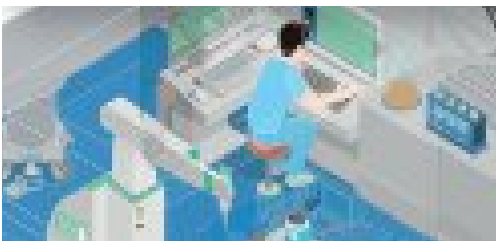
- Soit : **6** mesures du plan qui intègrent des appels à projets lancés par la DREAL ou la Région :
 - thématiques :
 - sensibilisation des enfants et des jeunes à la santé environnement,*
 - pesticides/population,*
 - perturbateurs endocriniens,*
 - alimentation saine et durable*
- Modalités pratiques sur les sites des organisateurs (DREAL, Région) et du PRSE

OS1

- Agir sur les **pesticides** et les **risques émergents** ou **qui progressent**

Mesure 2.2 (DREAL/ATMO NA) : Accompagner les initiatives locales en matière de réduction des expositions de la population aux pesticides agricoles

- **Qui lance l'AAP** : la DREAL
- **Quand ?** AAP n°1 : A venir-10/2019, AAP n°2 : 2021
- **Combien ?** 150k€/AAP
- **Pour qui (candidats) ?** toute structure avec une action à but non lucratif, priorité aux CT, chambres consulaires, représentants de professionnels, lycées agricoles. ++ pour les groupements multi-acteurs/parties prenantes, **Quoi ?** chartes départementales "loi-~~Legalim~~", dispositifs de protection éprouvés, systèmes opérationnels d'information, évaluation de dispositifs ou programmes...
- **En articulation avec les AAP Ecophyto et de la Région**

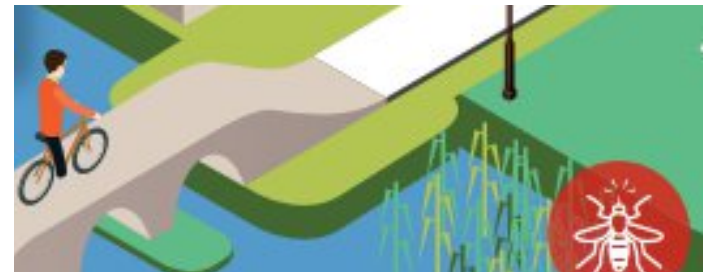


OS1

- Agir sur les **pesticides** et les **risques émergents** ou **qui progressent**

Mesure 6.1 (DREAL/Vienne Nature) : Concevoir un outil de médiation sur les nanomatériaux et l'expérimenter dans plusieurs manifestations régionales grand public

- **Qui lance l'AAP** : la DREAL
- **Quand ?** en 2020
- **Combien ?** 4500€
- **Pour qui (candidats) ?** toute structure à but non lucratif, priorité aux CT, associations.
- **Quoi ?** Financement à définir : **réédition/diffusion/appropriation de l'outil de médiation ?**



OS1

- Agir sur les **pesticides** et les **risques émergents** ou **qui progressent**

Mesure 6.2 (Région NA) : Améliorer la connaissance des perturbateurs endocriniens

- **Qui lance l'AAP** : la Région
- **Quand ?** en 2019 - Clos depuis le 15 juin
- **Combien ?** 100k€
- **Pour qui (candidats) ?** Collectivités, Associations, Structures de coopération intercommunales, Entreprises. Partenariat pour garantir la qualité scientifique des projets
- **Quoi ?** Etudes menées à une échelle locale qui permettent la production, la diffusion, l'appropriation de connaissances sur les perturbateurs endocriniens à destination des acteurs locaux



OS3

- Améliorer la qualité de **l'eau potable** et l'accès à une **alimentation** saine et durable

Mesure 13.1 Soutenir les initiatives pédagogiques innovantes visant à favoriser l'accès à une alimentation saine et durable (ARS, DREAL, DRAFF)

- **Qui lance l'AAP** : la DREAL
- **Quand ?** dans le cadre de l'APP annuel "Partenariat associatif" : lancement en novembre, clôture en décembre
- **Combien ?** non défini à l'avance (enveloppe globale AAP)
- **Pour qui (candidats) ?** associations à compétences environnementales et éducatives.
- **Quoi ?** toute action pédagogique innovante, excluant les investissements, et qui répond à l'objectif de la mesure 13.1



OS5

- Permettre à chacun d'**être acteur de sa santé**

Mesure 21.3 Soutenir les initiatives locales visant à sensibiliser à la santé environnement les enfants de 7-11 ans (DREAL, Rectorats)

- **Qui lance l'AAP** : la DREAL
- **Quand ?** dans le cadre de l'APP annuel "Partenariat associatif" : lancement en novembre, clôture en décembre
- **Combien ?** non défini à l'avance (enveloppe globale AAP)
- **Pour qui (candidats) ?** associations à compétences environnementales et éducatives.
- **Quoi ?** toute action pédagogique innovante, excluant les investissements, et qui répond à l'objectif de la mesure.



OS5

- Permettre à chacun d'**être acteur de sa santé**

Mesure 20 : Sensibiliser les jeunes à la santé environnement lors d'événements existants qui leurs sont destinés (Région NA)

- **Qui lance l'AAP** : la Région
- **Quand ?** Chaque année, entre Avril et Juin
- **Combien ?** 200 à 250k€ / AAP
- **Pour qui (candidats) ?** Associations, Centres socioculturels, Missions Locales, Foyers de Jeunes Travailleurs, Etablissements de formation
- **Public cible** : 15-34 ans
- **Quoi ?** Actions permettant de délivrer une information fiable et accessible sur les thématiques santé-environnement, de développer l'intention d'agir individuellement ou collectivement, avec des approches pédagogiques adaptées au public jeune



Bilan financier et résumé

363k€ engagés depuis 2017, soit 6 % du budget total

Mesure	Pilote lanceur	Fréquence période	Calendrier (début-fin)	Financements depuis 2017	€ prévus*
2.2	DREAL	2/PRSE 2019 (et 2021)	A venir- octobre 2019	/	150k€/AAP
6.1	DREAL	1/PRSE 2020 ou 2021	A définir	/	4,5k€
13.1	DREAL	annuel	Novembre- décembre	53.5k€ (25 dossiers)	Fonction enveloppe globale AAP "partenariat associatif"
21.3	DREAL	annuel	Novembre- décembre	86.3k€ (35 dossiers)	
6.2	Région	1/PRSE (2019)	Avril-Juin 2019	/	100k€
20	Région	annuel	Avril-Juin	223k€ (14 dossiers)	200-250k€

- *montants prévisionnels sous réserve disponibilité crédits Etat et Région



LES OUTILS WEB PRSE : SITES PRSE, ACTEURS/ACTIONS SE ET ORSE

DREAL (Delphine MAURICE)

GRAINE (Anne TROQUART)

ORSE (Simon LEPROUX)

Le site PRSE

PLAN RÉGIONAL SANTÉ ENVIRONNEMENT



PRSE Nouvelle-Aquitaine



A A

RECHERCHER

OK

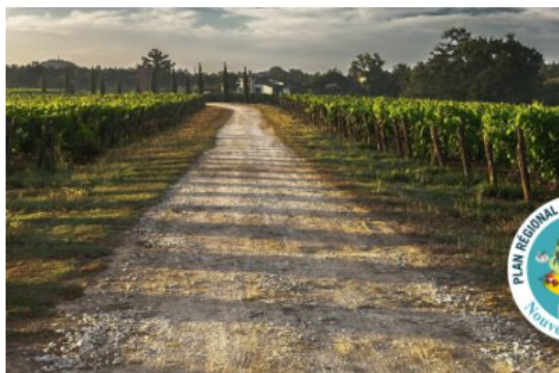
Santé Environnement

Le Plan Régional Santé Environnement

La mise en œuvre du PRSE

Comment contribuer

A la Une



ATMO Nouvelle-Aquitaine présente l'action 2 du PRSE qui lui a été confiée

A découvrir ici !



LES PILOTES DU PLAN



► Préfet de région (DREAL)



► Agence régionale de santé



► Région Nouvelle-Aquitaine

LA COMMUNAUTÉ RÉGIONALE D'ACTEURS EN SANTÉ ENVIRONNEMENT

► La communauté d'acteurs

ACTUALITÉS



Lancement des inscriptions pour la matinée santé environnement du 11 juillet dédiée au bilan du PRSE

publié le 13 juin 2019

+ LIRE LA SUITE

LES SITES REGIONAUX COMPLEMENTAIRES EN SANTE ENVIRONNEMENT

- Observatoire Régional Santé Environnement Nouvelle-Aquitaine (ORSE)
- Site des Acteurs et actions santé-environnement

Intégration de la Santé-Environnement dans les PII (mesure 8 2) : un

Le site PRSE

- Octobre 2017 : ouverture publique du site <http://www.nouvelle-aquitaine.prse.fr/>
- Site « modèle » mis à disposition par le MTES-webmestre DREAL
- Site de partage d'informations (dont documents téléchargeables)
- Dédié uniquement au PRSE
 - *Mais articulé avec celui des acteurs et actions en santé environnement et de l'ORSE*

Le site PRSE

- Ses objectifs : faire connaître la méthodologie du plan, sa gouvernance, ses 21 fiches actions, les appels à projet, l'état d'avancement annuel et les résultats au fil de l'eau
 - Administration EA PRSE, Graine Aquitaine et prestataire (prochainement)
- Navigation sur le site : <http://www.nouvelle-aquitaine.prse.fr/>

Le site acteurs-actions santé-environnement NA

Pour tout savoir sur les acteurs & actions santé-environnement Nouvelle-Aquitaine

ACTEURS-ACTIONS SANTÉ ENVIRONNEMENT
NOUVELLE-AQUITAINE

Recherche par thème

AGENDA
Du 12 juin au 12 juin 2019
Journées Territoires
Nouveaux acteurs de l'environnement

Les dernières publications

ARTICLES

Les bases thématiques pour la rédaction de la notice de détail

Cartes sans pesticides les vins

Actualités d'été - Des ateliers pour le mouvement et d'un podium

VIDÉO

Vidéo : Angoulême, une démarche pédagogique pour éduquer au sein de l'entreprise

Vidéo : Pêche au plon en Bretagne

Vidéo : Spectacle "The Owl Case"

Newsletter

LES SUPPORTS PÉDAGOGIQUES LES PLUS CONSULTÉS

Atelier Design déchets verts

Catalogue Recycle

Expo "Les pesticides, c'est pas automatique !"

Qualité de l'air dans les écoles

Respirateurs pour de multiples AAS 79

SITES COMPLÉMENTAIRES EN SANTÉ ENVIRONNEMENT

PRSE NOUVELLE-AQUITAINE

DREES NOUVELLE-AQUITAINE

www.santeenvironnement-nouvelleaquitaine.fr

Site financé et animé par :



Dans le cadre du Plan Régional Santé Environnement Nouvelle-Aquitaine

Observatoire Régional Santé Environnement Nouvelle- Aquitaine - Cartographie dynamique

Jeudi 11 juillet - Espace Carat



Cartographie dynamique de l'ORSE NA

- 📍 Démarche d'Open Data en santé environnement
- 📍 Demande de la communauté d'acteurs lors de l'élaboration du PRSE 3
- 📍 Création de l'observatoire de cartographie dynamique ☾ Mesure 1 de l'action 9 : « Actualiser l'état des lieux santé-environnement et mettre en place une cartographie interactive pour la mise à disposition des données »
- 📍 Observatoire accessible depuis le site de l'ORSE NA dans la rubrique « Données par territoire » et dans les jours à venir depuis les sites des partenaires du PRSE ou directement à l'adresse suivante

geoclip.ors-na.org

Page d'accueil

nrse Cartographie santé et environnement en Nouvelle-Aquitaine

INDICATEURS RAPPORTS ZONAGES DONNÉES EXTERNES À PROPOS... A

Nouvelle-Aquitaine
Cartographie Santé et Environnement

Arrière le carrousel

4 3 2
Indicateurs : visualiser cartes et graphiques
Je visualise des indicateurs sur une problématique donnée

Rapports : éditer un portrait sur mesure
Je sélectionne un territoire et j'obtiens des rapports détaillés

Zonages : visualiser et comparer
Je cartographie un vaste éventail de découpages, j'analyse leur composition

Données externes : importer
J'importe des données pour les cartographier et les croiser avec d'autres

nrse **ars** **ORS** **PRSE**

démographie
nitrate population migration risque DTI mortalité PM10 Nox pesticides natalité air vieillissement pollution

ORIENTATION AGRICOLE
Voir l'indicateur
Source : DRAAF

QUALITÉ BACTÉRIOLOGIQUE DE L'EAU
Voir l'indicateur

Cartographie dynamique de l'ORSE NA

- 📍 L'observatoire propose un ensemble d'outils pour permettre d'explorer un grand nombre d'indicateurs statistiques localisés, de les analyser, les comparer, les représenter, les cartographier, les exporter... Parmi ces outils, la cartographie thématique occupe une large part.
- 📍 On distingue quatre espaces de travail, chacun dédié à une démarche spécifique :
 - 📍 **Indicateurs** : rechercher et visualiser des indicateurs autour d'une problématique donnée,
 - 📍 **Rapports** : sélectionner un territoire et éditer des rapports détaillés sur celui-ci,
 - 📍 **Zonages** : analyser et comparer différents découpages géographiques,
 - 📍 **Données externes** : importer des données personnelles

Indicateurs et visualisation cartographique

nrse Nouvelle-Aquitaine
Cartographie santé et environnement en Nouvelle-Aquitaine

INDICATEURS RAPPORTS ZONAGES DONNÉES EXTERNES À PROPOS...

Nouvelle-Aquitaine
Cartographie Santé et Environnement

4 3 2
Indicateurs : visualiser cartes et graphiques
Je visualise des indicateurs sur une problématique donnée.

Rapports : éditer un portrait sur mesure
Je sélectionne un territoire et j'obtiens des rapports détaillés.

Zonages : visualiser et comparer
Je cartographie un vaste éventail de découpages, j'analyse leur composition.

Données externes : importer
J'importe des données pour les cartographier et les croiser avec d'autres.

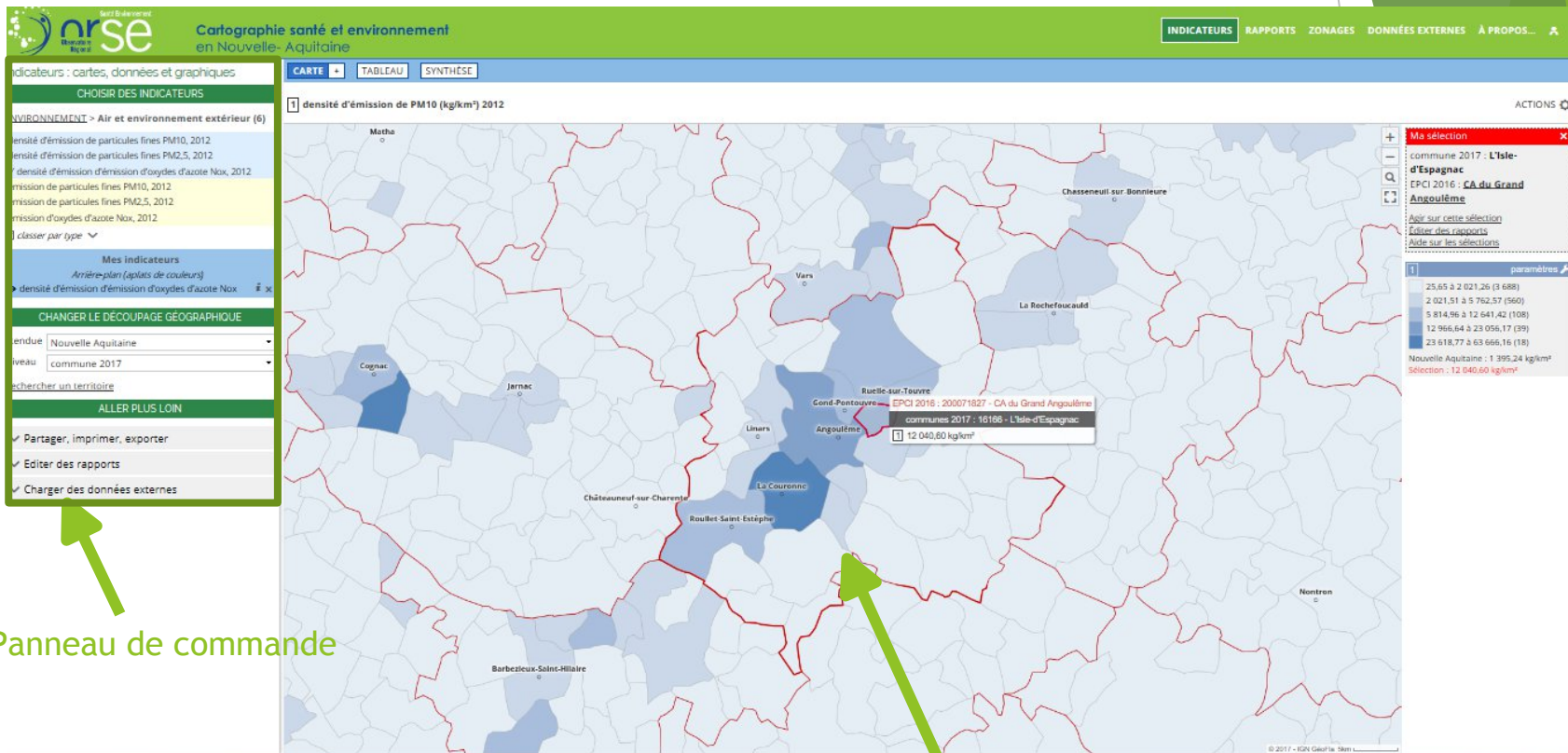
nrse Nouvelle-Aquitaine
ars Agence Régionale de Santé Nouvelle-Aquitaine
ORS Observatoire Régional de Santé Nouvelle-Aquitaine
PRSE Plan Régional Santé Environnement Nouvelle-Aquitaine

démographie
nitrate, population, migration, risque, DTI, mortalité, PM10, Nox, air, vieillissement, pesticides, natalité, pollution

ORIENTATION AGRICOLE
Voir l'indicateur
Source: DRAAF

QUALITÉ BACTÉRIOLOGIQUE DE L'EAU
Voir l'indicateur

Indicateurs et visualisation cartographique



Panneau de commande

Espace de restitution

Indicateurs et visualisation cartographique

https://geodip.ors-na.org/#bbox=-11938,5743167,65929,42578&c=indicator&i=émission_air.no&i2=émission... Recherche

nrse Santé Environnement
Observatoire Régional
Cartographie santé et environnement
en Nouvelle-Aquitaine

INDICATEURS RAPPORTS ZONAGES DONNÉES EXTERNES À PROPOS... admin

Indicateurs : cartes, données et graphiques

CHOISIR DES INDICATEURS

Chercher... OK Effacer Autres filtres ▼

ENVI	21
Agr	3
Indi	5
Air	6
Eau	6
Sols	1

CONTEXTE SOCIO-DÉMOGRAPHIQUE 52

ETAT DE SANTÉ 14

OFFRE ET ACTIVITÉS DE SOINS 5

Mes indicateurs ✕

Premier plan (symboles)

- émission d'oxydes d'azote Nox

Arrière-plan (aplats de couleurs)

- densité d'émission de Nox

CHANGER LE DÉCOUPAGE GÉOGRAPHIQUE

Étendue Nouvelle Aquitaine ▼

Niveau commune 2017 ▼

Rechercher un territoire

ALLER PLUS LOIN

Partager, imprimer, exporter

Editer des rapports

1 émission de Nox (tonnes) 2012

2 densité d'émission d'oxydes de Nox (kg/km²) 2012

La Rochefoucauld

La Couronne

Angoulême

Ruelle-sur-Touvre

Gond-Pontouvre

Linars

Châteauneuf-sur-Charente

Roulet-Saint-Estèphe

EPCI 2016 : 200071827 - CA du Grand Angoulême
communes 2017 : 16199 - Magnac-sur-Touvre

2 713,31 kg/km²

© 2017 - IGN Géofla 5km

Actions

- Rechercher
- Ajouter des couches
- Sélectionner
- Exporter, utiliser
- Étiqueter
- Imprimer

Nouvelle Aq
4 413 comm

1 260,00

65,00

Nouvelle Aquitaine :
118 594,24 tonnes

2 paramètres

25,65 à 499 (1 155)

500 02 à 999 (1 611)

Le menu Actions donne accès aux fonctions de recherche, de personnalisation de l'affichage, de mise en favoris, d'impression.

Rapports : portrait de territoire

nrse Cartographie santé et environnement en Nouvelle-Aquitaine

INDICATEURS **RAPPORTS** ZONAGES DONNÉES EXTERNES À PROPOS...

Nouvelle Aquitaine
Cartographie Santé et Environnement

Arrêter le carrousel

4 3 2
Indicateurs :
visualiser cartes
et graphiques
Je visualise des indicateurs sur une problématique donnée

Rapports :
éditer un portrait
sur mesure
Je sélectionne un territoire et j'obtiens des rapports détaillés

Zonages :
visualiser et comparer
Je cartographie un vaste éventail de découpages, j'analyse leur composition

Données externes :
importer
J'importe des données pour les cartographier et les croiser avec d'autres

nrse **ars** **ORS** **PLAN REGIONAL SANTE ENVIRONNEMENT PRSE Nouvelle-Aquitaine**

nitrates population DTI migration risque mortalité PM10 **démographie** Nox vieillissement air pollution pesticides natalité

ORIENTATION AGRICOLE
Voir l'indicateur
Source : DR44F

QUALITÉ BACTÉRIOLOGIQUE DE L'EAU
Voir l'indicateur

Rapports : portrait sur mesure

Rapports et portraits de territoires

NAVIGUER DANS LES RAPPORTS

RAPPORT DE SYNTHÈSE

Population

Profil environnemental

FINIR LES ZONES GÉOGRAPHIQUES

Zone d'étude **L'Isle-d'Espagnac (commune)**

Pour modifier cette zone

Chercher Étendre Carte Favoris

L'Isle-d'Espagnac

Sélectionner un territoire

- COMMUNE 2017 14
- L'Isle-d'Espagnac (16166)
- L'Isle-Jourdain (81112)
- Razac-sur-l'Isle (21350)
- Camps-sur-l'Isle (31088)

Choix du thème
Choix de la zone d'étude
Choix de la zone de comparaison

- Saint-Louis-en-l'Isle (240404)
- Saint-Pierre-de-l'Isle (17384)
- Saint-Seurin-sur-l'Isle (33478)
- Saint-Vincent-sur-l'Isle (24513)
- Saint-Antoine-sur-l'Isle (33373)

RAPPORT CARTE

Zone d'étude **L'Isle-d'Espagnac (commune)**, comparée avec **Nouvelle Aquitaine**

ACTIONS

RAPPORT DE SYNTHÈSE - PROFIL ENVIRONNEMENTAL

Catégorie	Élevages ICPE - IED			
	Nombre		%	
	L'Isle-d'Espagnac	Nouvelle Aquitaine	L'Isle-d'Espagnac	Nouvelle Aquitaine
nombre d'IED élevage	0	235	N/A	18,0
nombre d'ICPE élevage	0	1 067	N/A	82,0
Total	0	1 302	N/A	100,0

2016 2018

Source : MEEM S3IC - 2018

Catégorie	Industries ICPE - IED			
	Nombre		%	
	L'Isle-d'Espagnac	Nouvelle Aquitaine	L'Isle-d'Espagnac	Nouvelle Aquitaine
nombre d'ICPE industrie	4	3 419	66,7	90,8
nombre d'IED industrie	2	347	33,3	9,2
Total	6	3 766	100,0	100,0

2016 2018

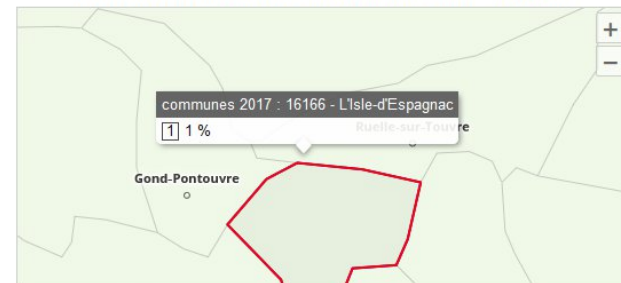
Source : S3IC-MEEM - 2018

Population concernée par des dépassement de référence ou qualité de l'eau potable

Indicateurs	L'Isle-d'Espagnac	Nouvelle Aquitaine
pesticides totaux de l'eau (habitants)	0	271 020
tréhalose de l'eau (habitants)	0	7 255
trinitrate de l'eau (habitant)	0	22 563
trichlorure de l'eau (habitants)	0	23 378
Dose Totale Indicative (DTI) de l'eau (habitants)	0	34 584

Source : SISE Eaux ARS - 2014

Part d'analyse non conforme aux paramètres bactériologiques



Zonage

nrse Cartographie santé et environnement en Nouvelle-Aquitaine

INDICATEURS RAPPORTS **ZONAGES** DONNÉES EXTERNES À PROPOS...

Nouvelle Aquitaine
Cartographie Santé et Environnement

4 3 2
Indicateurs : visualiser cartes et graphiques
Je visualise des indicateurs sur une problématique donnée

Rapports : éditer un portrait sur mesure
Je sélectionne un territoire et j'obtiens des rapports détaillés

Zonages : visualiser et comparer
Je cartographie un vaste éventail de découpages, j'analyse leur composition

Données externes : importer
J'importe des données pour les cartographier et les croiser avec d'autres

ars

ORS

PRSE

nitrate population migration risque mortalité DTI
PM10 **démographie** air
pesticides natalité vieillissement pollution

ORIENTATION AGRICOLE
Voir l'indicateur
Source: DRAAF

QUALITÉ BACTÉRIOLOGIQUE DE L'EAU
Voir l'indicateur

Zonage

Identifie les zonages englobants
Compare 2 zonages entre eux
Correspondance des unités géographiques en tableau

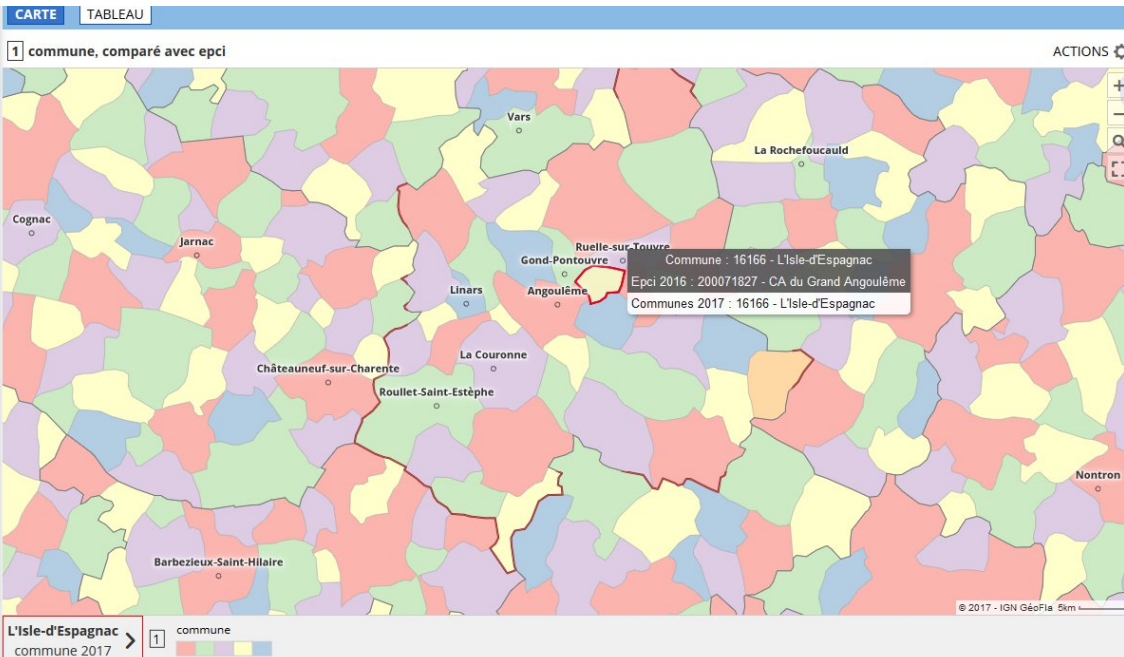
Aquitaine

CARTE TABLEAU

0 communes (4 413) Correspondance à partir des communes

Code	Libellé	EPCI
16166	L'Isle-d'Espagnac	200071827 - CA du Grand Angoulême
16001	Abzac	200072049 - CC de Charente Limousine
16002	Les Adjots	200043016 - CC Val de Charente
16003	Agris	200068914 - CC La Rochefoucauld - Porte du Périgord
16005	Aigre	200072023 - CC Coeur de Charente
16007	Alloué	200072049 - CC de Charente Limousine
16008	Ambérac	200072023 - CC Coeur de Charente
16009	Ambernac	200072049 - CC de Charente Limousine
16010	Ambleville	200070514 - CA du Grand Cognac
16011	Anais	200072023 - CC Coeur de Charente
16012	Angeac-Champagne	200070514 - CA du Grand Cognac
16013	Angeac-Charente	200070514 - CA du Grand Cognac
16014	Angeduc	200029734 - CC des 4B Sud Charente
16015	Angoulême	200071827 - CA du Grand Angoulême
16016	Anzac-sur-Vienne	200072049 - CC de Charente Limousine
16017	Anville	241600303 - CC du Rouillacais
16018	Ars	200070514 - CA du Grand Cognac
16019	Asnières-sur-Nouère	200071827 - CA du Grand Angoulême
16020	Aubeterre-sur-Dronne	200070282 - CC Lavalette Tude Dronne
16023	Aunac-sur-Charente	200072023 - CC Coeur de Charente
16024	Aussac-Vadalle	200072023 - CC Coeur de Charente
16025	Baignes-Sainte-Radegonde	200029734 - CC des 4B Sud Charente
16026	Balzac	200071827 - CA du Grand Angoulême

ligne(s) 1 à 100 sur 4 413



Import de données externes

nrse Cartographie santé et environnement en Nouvelle-Aquitaine

INDICATEURS RAPPORTS ZONAGES **DONNÉES EXTERNES** À PROPOS...

Nouvelle Aquitaine
Cartographie Santé et Environnement

4 3 2
Indicateurs : visualiser cartes et graphiques
Je visualise des indicateurs sur une problématique donnée

Rapports : éditer un portrait sur mesure
Je sélectionne un territoire et j'obtiens des rapports détaillés

Zonages : visualiser et comparer
Je cartographie un vaste éventail de découpages, j'analyse leur composition

Données externes : importer
J'importe des données pour les cartographier et les croiser avec d'autres


nrse **ars** **ORS** **PRSE**

démographie
nitrates population migration risque mortalité DTI
PM10 zonage air
pesticides natalité vieillissement pollution

ORIENTATION AGRICOLE
Voir l'indicateur
Source: DRAAF

QUALITÉ BACTÉRIOLOGIQUE DE L'EAU
Voir l'indicateur

Import de données externes

 **Cartographie santé et environnement**
en Nouvelle-Aquitaine

INDICATEURS RAPPORTS ZONAGES **DONNÉES EXTERNES** À PROPOS...
admin

Visualiser des données externes

CHOISIR UNE SOURCE DE DONNÉES

Action Choisir une source de données...

PARAMÉTRER MES DONNÉES

Jeu de données 3

INDICATEURS **RÉSUMÉ**

Rapport d'importation
Nb. de lignes lues : 4 405
Nb. de lignes non géocodées : 0
Taux de réussite : 100,0 %

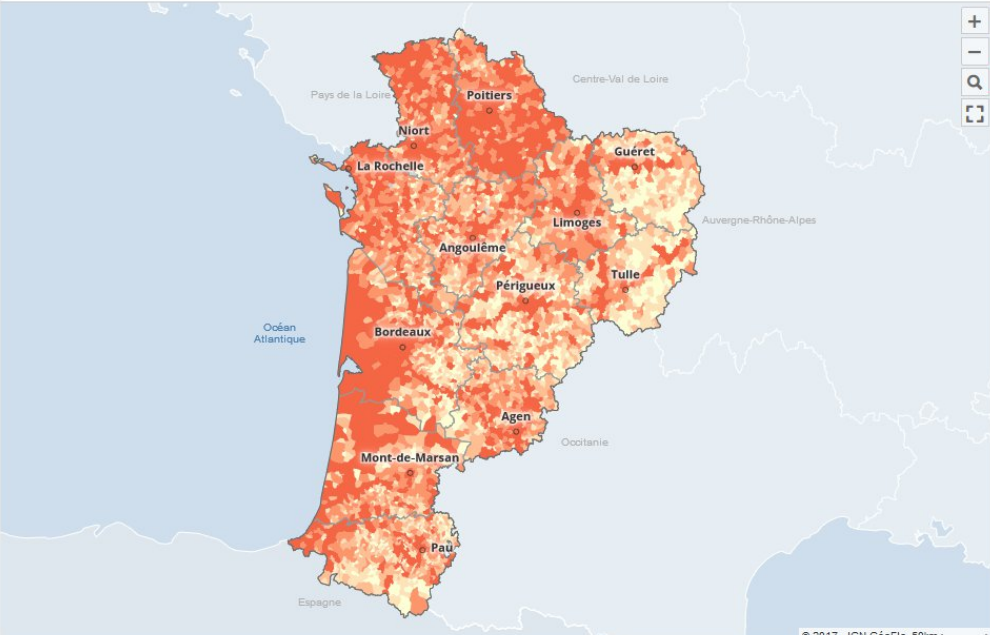
Attention : le résultat de géocodage dépend aussi de la bonne correspondance entre la date du référentiel géographique de la carte et la date de vos données.

Niveaux de restitution possibles
commune 2017

ALLER PLUS LOIN

- Intégrer à l'arborescence générale
- Calculer de nouveaux indicateurs
- Agréger les données

1 émissions NOX 2014



Actions

Nouvelle Aquitaine par commune
4 413 communes

1 paramètres

- 0 à 6 (853)
- 7 à 11 (896)
- 12 à 18 (865)
- 19 à 33 (909)
- 34 à 1 236 (882)
- N/A (8)

© 2017 - IGN GéoFla 50km

javascript:void(0)

Résultat de l'import

Page d'accueil : autres accès aux données

nrse Cartographie santé et environnement en Nouvelle-Aquitaine

INDICATEURS RAPPORTS ZONAGES DONNÉES EXTERNES À PROPOS...

Nouvelle Aquitaine
Cartographie Santé et Environnement

4 3 2
Indicateurs : visualiser cartes et graphiques
Je visualise des indicateurs sur une problématique donnée

Rapports : éditer un portrait sur mesure
Je sélectionne un territoire et j'obtiens des rapports détaillés

Zonages : visualiser et comparer
Je cartographie un vaste éventail de découpages, j'analyse leur composition

Données externes : importer
J'importe des données pour les cartographier et les croiser avec d'autres

nrse **ars** **ORS** **PLAN RÉGIONAL SANTÉ ENVIRONNEMENT PRSE Nouvelle-Aquitaine**

démographie
nitrate population migration risque DTI mortalité
PM10 zonation air pollution
Nox pesticides natalité vieillissement

ORIENTATION AGRICOLE
Voir l'indicateur
Source : DRAAF

QUALITÉ BACTÉRIOLOGIQUE DE L'EAU
Voir l'indicateur



ECHANGES, DISCUSSION



TÉMOIGNAGES D'OPÉRATEURS DE MESURES

- Action 12-Promotion des PGSSE
OIEAU, Vincent RASPIC
- Mesure 6.1-Outil de médiation sur les nanomatériaux
Vienne Nature, Roland CAIGNEAUX et La Bêta Pi, Kim DELAGARDE
- Mesure 20-Sensibilisation des jeunes à la santé environnement
Génération Cobayes, Adèle MULLER

Statut et missions de l'OIEau

- Statut

- Association à but non lucratif (loi 1901), reconnue d'utilité publique
- Date de création du Centre de Formation : 1977
- Date de création de l'OIEau : 13 septembre 1991

- Missions

- Développement des compétences
- Diffusion des connaissances
- Promotion internationale des principes de bonne gestion de l'eau



PGSSE : DE QUOI PARLE-T-ON ?



Plan de Gestion de Sécurité Sanitaire des Eaux :
une approche globale de la sécurité sanitaire de l'eau



Action 12 du PRSE

Inciter les PRPDE à mettre en œuvre les PGSSE

12-1

Acculturer, sensibiliser et informer les PRPDE :

- Acculturations des acteurs de l'eau potable dans chaque département : +500 personnes en 14 rdv
- 1 plaquette distribuée à l'ensemble des acteurs
- 1 vidéo de sensibilisation en cours de finition

12-2

Accompagner et évaluer les actions PGSSE des PRPDE:

- Rédaction d'un CCTP type
- Suivi du déroulement de 11 PGSSE en 2019 et 2020 / Ajustement du CCTP type

12-3

Accompagner la mise en œuvre des PGSSE:

- 6 formations des PRPDE en 2019 (2 réalisées) + 6 formations des PRPDE en 2020
- Lettre d'information PGSSE aux PRPDE (1^{ère} en juillet 2019, 2^{ème} à l'automne 2019)
- Webinaires (2 en 2019, 2 en 2020)



Association de protection de la nature
et de l'environnement dans la Vienne (86),
membre de France Nature Environnement
Nouvelle-Aquitaine



Association de médiation
scientifique et technique,
basée à Melle (79)

Stand "nanomatériaux" au salon respire à Poitiers (23 au 25 novembre 2018)





Génération Cobayes

Un mouvement, un parti pris, 3 missions



Nous utilisons **une approche unique** : des outils de sensibilisation et des événements décalés qui plaisent aux jeunes, avec **un ton positif, drôle et non culpabilisant**

En 2018, Génération Cobayes c'est :

150 000 jeunes sensibilisé.e.s

1500 jeunes engagé.e.s dont plus de

300 bénévoles dans

8 villes.

NOS MISSIONS

- 1. Informer** un maximum de jeunes des liens entre pollutions et santé (campagnes web, réseaux sociaux, site Internet, stands en festivals de musique, etc.)
- 2. Les mobiliser et les former** en les rassemblant grâce à des événements décalés (conférences gesticulées, ateliers DIY, apéros, formations etc.)
- 3. Influencer** les décideurs économiques et politiques (développement d'une boutique en ligne, participation à des conférences, tables rondes etc.)



Guider les jeunes vers des pratiques de consommation saines

Grâce à **40 actions originales** et optimistes menées en 2018 en région Nouvelle Aquitaine sur le terrain par nos bénévoles, des milliers de jeunes s'informent sur les **enjeux de santé-environnement** et découvrent des solutions abordables pour mieux consommer au quotidien. **En 2018, nos actions de terrain en région nous ont permis de sensibiliser environ 8500 jeunes dans des contextes variés** : Conférences-théâtre, ateliers « do it yourself », soirées de sensibilisation, stands en festivals et événements divers, interventions en lycées



Méthodologie et calendrier

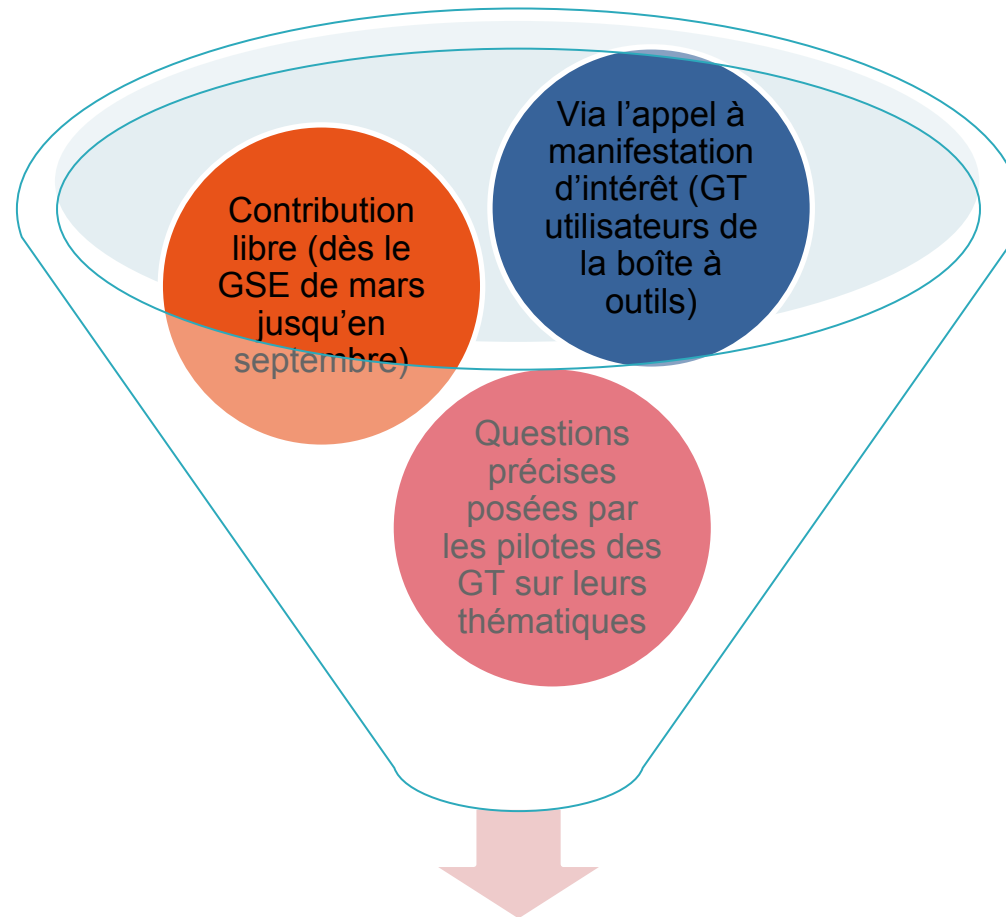
Axes du PNSE4	GT de préfiguration
1. Mieux connaître l'exposome	GT1 : Exposome
2. M'informer et me former	GT2 : Formation/information
3. Réduire les expositions environnementales affectant ma santé	GT3 : Indicateurs / accès aux données
	GT4 : Actions pour la réduction des expositions environnementales
	GT5 : Air intérieur
4. Démultiplier les actions au cœur des territoires	GT6 : Boîte à outils (cible : collectivités)



GT2 : pilote ARS NA / DSP

GT6 : créé suite aux RNSE 2019, pilotes CEREMA et Région NA

Méthodologie : consultation des GRSE



Etablir l'articulation entre PRSE et PNSE4 et alimenter les travaux d'élaboration du PNSE4 avec des remontées et propositions du terrain

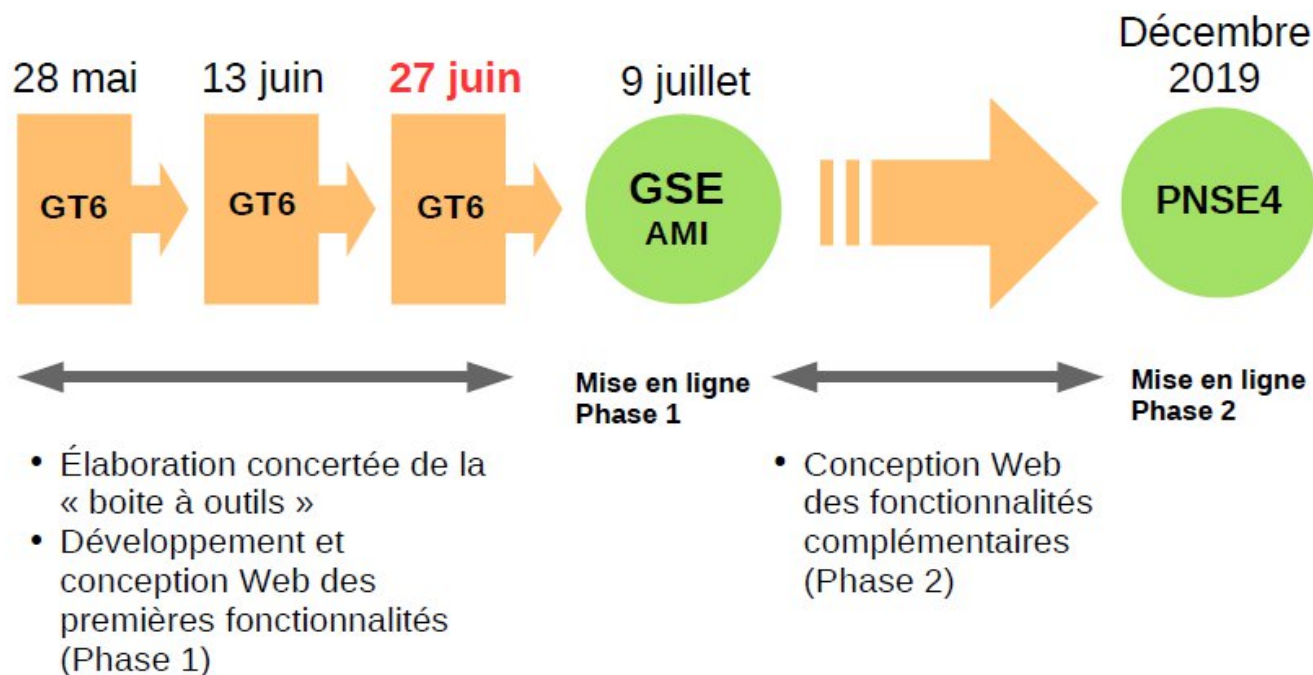
GT 6 - Une boîte à outils et d'animation au plus près des territoires

Pilotage : Cerema et Région Nouvelle-Aquitaine

Mandat du GT 6 :

- Construire une plateforme collaborative et de ressources en santé-environnement à destination des collectivités
- Partager des idées, des bonnes pratiques pour démultiplier les actions en SE dans les territoires
- Identifier de nouveaux leviers pour permettre aux collectivités de renforcer l'intégration de la SE dans les politiques publiques : **vos idées ?**

Planning et méthode de travail :



L'Appel à Manifestation d'Intérêt (AMI) - 9 juillet 2019

"Territoire engagé pour mon environnement, ma santé"

- Mettre en visibilité les réalisations ou les projets/actions en SE
- Partager les expériences (bilan, difficultés identifiées, montages financiers/partenariaux...)
- Lancer des appels à partenaires (autres collectivités, autres acteurs...)

Développements 2019 et 2020

- Lancement de la phase 2 pour fin 2019 : centre de ressources, appui régional
- Mise en place d'un réseau de référents techniques à partir de 2020

Site créé : <https://territoire-environnement-sante.fr>
Lancement officiel 9 juillet 2019



Territoire engagé
pour mon environnement, ma santé

Présentation Projets Thématiques Actualités Agenda



Démultiplier les actions concrètes
menées
dans les territoires



Partager les initiatives



ECHANGES, DISCUSSION ET CLÔTURE



FRANCOISE JEANSON

Conseillère régionale déléguée à la Santé et à la
Silver Economie