



# Elaboration du PRSE 4 Nouvelle-Aquitaine

GT 3 - Agir pour un urbanisme et une  
planification favorables à la santé

12 septembre 2023 - Limoges



# Présentation de la journée



# Objectifs du GT 3 – Agir pour un urbanisme et une planification favorables à la santé

Construire collectivement, en associant largement les acteurs locaux, les objectifs et les pistes d'actions du futur PRSE4, dans une continuité avec certaines actions du PRSE 3 :

- **Intégration des enjeux de santé dans l'urbanisme et planification**  
=> en lien notamment avec l'action 8 du PRSE 3 « renforcer la prise en compte des composantes santé-environnement dans les décisions publiques »
- **Etude et connaissance régionale et locale en santé-environnement**  
=> en lien notamment avec l'action 9 du PRSE 3 « caractériser les inégalités environnementales en santé »

et apporter de l'information sur la santé durable (sujet non traité dans le PRSE 3 mais dans le cadre des travaux du PRS 2023-2028)

# Déroulement de la journée

## Matin :

Présentation du cadre national et des principes du PRSE4 Nouvelle-Aquitaine

Témoignages

Présentation :

- des principes méthodologiques de formulation des objectifs et actions,
- de l'articulation entre le PRSE4 et les autres plans et programmes,
- des préconisations de l'évaluation en lien avec le GT3,
- et de l'avis du CESER

## Déjeuner

## Après-midi :

Ateliers collaboratifs

Partage et restitution des travaux

Conclusion de la journée et perspectives

# Éléments de cadrage

*cf. Support dédié*

Equipe d'animation restreinte du PRSE : [animation@prse4-na.fr](mailto:animation@prse4-na.fr)

- Christophe DEBOVE, chargé de mission auprès du préfet de région Nouvelle-Aquitaine
- Sabine HAUTREUX, chargée de projet PRSE, ARS Nouvelle-Aquitaine
- Anne-Laure AVIZOU, chargée de mission santé-environnement, Région Nouvelle-Aquitaine





# 2

## Éléments de cadrage

*cf. Support dédié*



- Equipe d'animation restreinte du PRSE :  
[animation@prse4-na.fr](mailto:animation@prse4-na.fr)
- Christophe DEBOVE, chargé de mission auprès du préfet de région Nouvelle-Aquitaine
- Sabine HAUTREUX, chargée de projet PRSE, ARS Nouvelle-Aquitaine
- Anne-Laure AVIZOU, chargée de mission santé-environnement, Région Nouvelle-Aquitaine



# 3

## Présentations et témoignages







# Thalie Lagors

Equipe d'appui à l'élaboration du PRSE4  
Nouvelle-Aquitaine

**Le concept de l'Urbanisme Favorable à la  
Santé (UFS)**



# Définition

Fondé sur l'approche de la santé dans toutes les politiques et promu par l'OMS dès 1978, le concept d'urbanisme favorable à la santé (UFS) vise à tenir compte systématiquement et simultanément des conséquences sur la santé et sur l'environnement de tout projet d'urbanisme.

Il s'agit d'encourager des choix d'aménagement et d'urbanisme qui :

- Minimisent l'exposition des populations à des facteurs de risque
- Maximisent leur exposition à des facteurs de protection et promotion de la santé

Le tout dans une optique de réduction des inégalités sociales de santé.



**ENJEUX  
DE SANTÉ  
& URBANISME**

BOUGER ET SE DÉPLACER

RESPIRER

SE SOIGNER

SE RA Fraîchir

SE RENCONTRER ET ÉCHANGER

SE RESSOURCER

S'ALIMENTER

PRÉSERVER L'ENVIRONNEMENT

## Les principes de l'UFS

Développement d'une approche globale et positive de la santé et d'une approche intégrée des enjeux environnementaux et de santé publique

Identification de 5 composantes d'un territoire : formes urbaines, habitat, espaces verts et bleus, transports/déplacement et services

Classification des déterminants sur lesquels l'aménagement et l'urbanisme peuvent agir :

- Milieux et produits
- Cadre de vie
- Environnement socio-économique
- Facteurs individuels

Visualisation des liens entre les composantes d'un territoire et la santé via un panel de déterminants de santé.

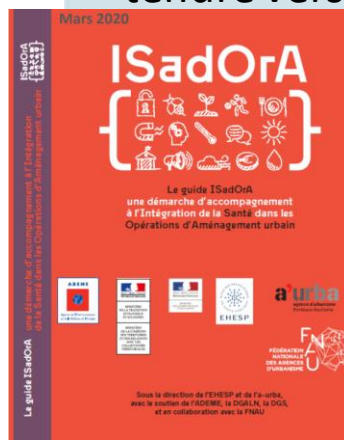
# Exemples d'outils et ressources de l'UFS

## La méthode d'évaluation d'impact sur la santé

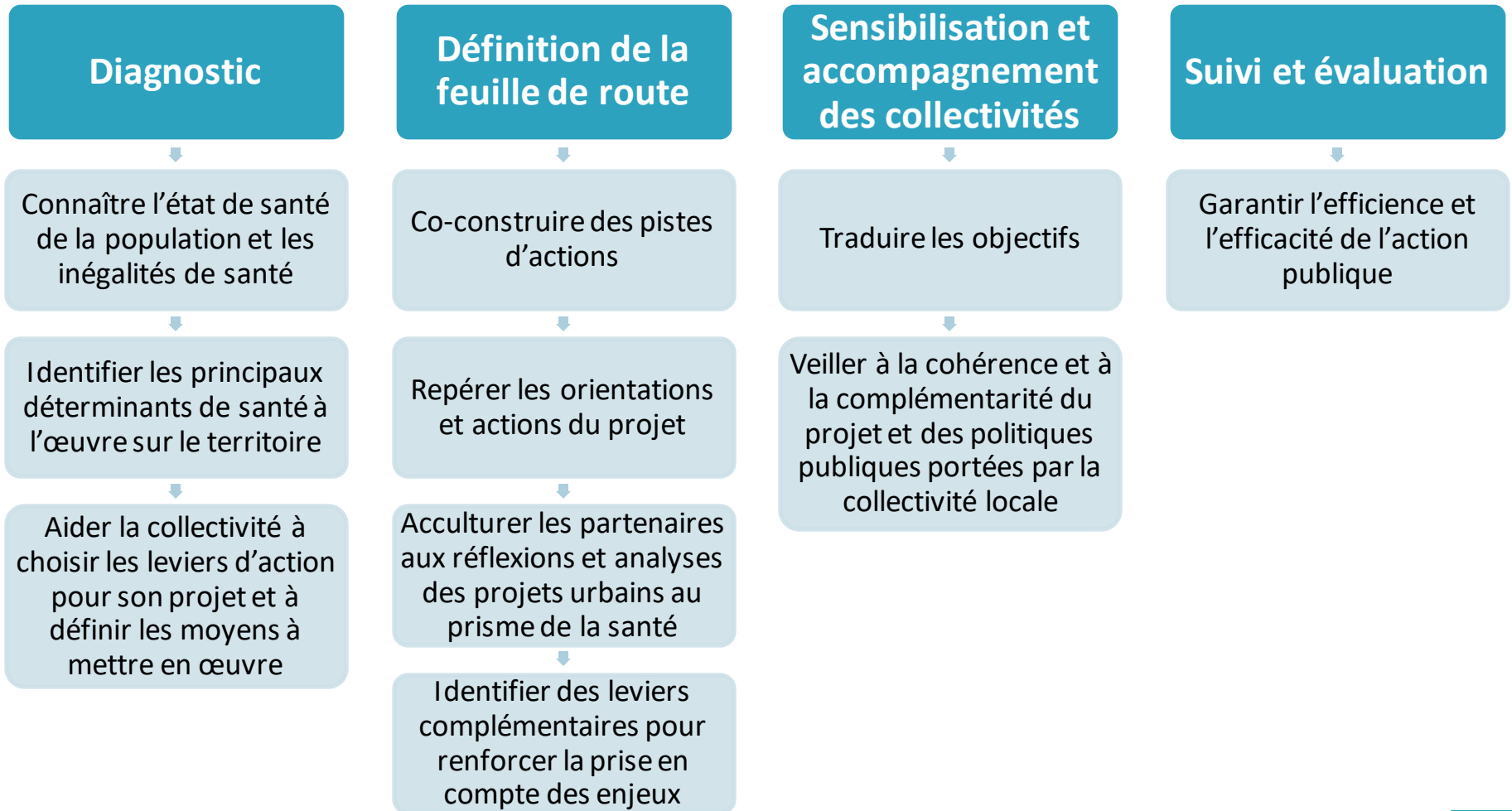
- Combinaison de procédures, méthodes et outils par lesquels une politique, un programme, ou une stratégie peuvent être évalués selon leurs effets potentiels sur la santé de la population et selon la dissémination de ces effets dans la population
- Processus multidisciplinaire, obligatoire dans certains pays européens

## Le guide Agir pour un Urbanisme favorable à la santé (2021) et le Guide ISadOrA (2022)

- Publiés par l'Ecole des Hautes Etudes en Santé Publique (EHESP)
- Permettre l'acculturation des professionnels de l'environnement et de la santé au concept d'UFS
- Proposer des outils et des méthodes pour la mise en place et l'évaluation de projets d'urbanisme et d'aménagement dans l'objectif de tendre vers un UFS



# L'intégration des enjeux de santé-environnement dans l'aide à la décision en 4 étapes







# Emmanuel Boutin

Service « Transition Energétique et Résilience Ecologique » de l'Agglomération de La Rochelle

Retour d'expérience de l'agglomération de La Rochelle







# Simon Leproux

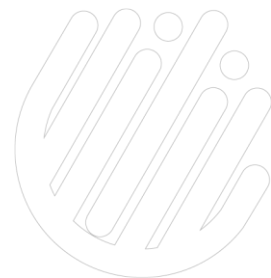
ORS Nouvelle-Aquitaine

## L'observation en santé-environnement en Nouvelle-Aquitaine



# Observatoire régional santé-environnement Nouvelle-Aquitaine

Simon LEPROUX  
12/09/2023



# // Observatoire régional santé-environnement Nouvelle-Aquitaine (ORSE NA)

## // Création en 2014 sur le périmètre de l'ex-Limousin

- A la suite de débats territoriaux organisés par la Conférence régionale de la santé et de l'autonomie (CRSA) émergence d'un manque de lieu d'échange en santé-environnement (SE)

→ Besoin d'une instance de démocratie sanitaire appliquée à la SE

## // ORSE → dispositif piloté et financé par l'ARS, sous le patronage de la CRSA et porté techniquement par l'ORS

## // Novembre 2017 : Extension du champ d'action à l'ensemble de la Nouvelle-Aquitaine. L'ORSE devient aussi une action du PRSE 3 Nouvelle-Aquitaine

# Observatoire régional santé-environnement Nouvelle-Aquitaine (ORSE NA)

## 1 Bureau avec 7 membres

- ✓ ARS
- ✓ CRSA
- ✓ Préfecture de Région
- ✓ Conseil Régional
- ✓ Santé publique France
- ✓ France Assos Santé
- ✓ ORS

## 32 membres permanents répartis en 5 collèges :

- ✓ services de l'État, collectivités, instances participatives et unions professionnelles, organismes de recherches et associations

# // Observatoire régional santé-environnement Nouvelle-Aquitaine (ORSE NA)

## // 3 objectifs assignés :

- Favoriser le **partage de connaissances**
- Répondre au besoin de **concertation et de médiation**
- Être force de proposition d'actions et d'outil **d'aide à la décision**

## // Les outils

- **Des séances plénières** : la prochaine le 14/09/23 en webinaire pour présenter la cartographie dynamique de l'ORSE
- Des **déclinaisons locales**
- La **mise à disposition de données**

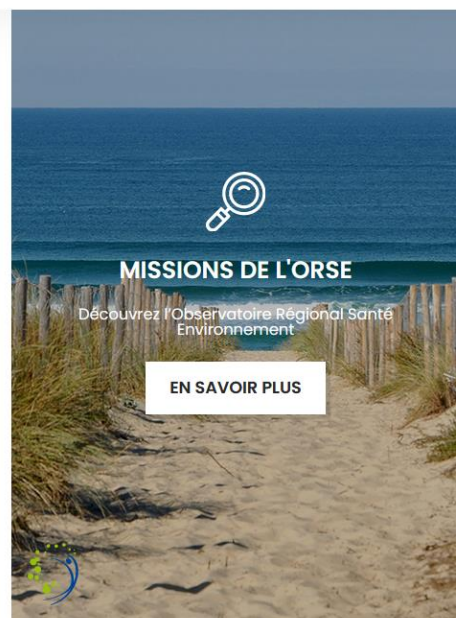
# Observatoire régional santé-environnement Nouvelle-Aquitaine (ORSE NA)

Un site internet spécifique :

<https://www.observatoiresanteenvironnement-na.fr/>



NOS MISSIONS    DONNÉES STATIQUES ▾    DONNÉES PAR TERRITOIRE    CONTACT



Découvrez l'ORSE...

L'Observatoire Régional Santé Environnement en Nouvelle-Aquitaine (ORSE) est

Actualités



VOIR LES ACTUALITÉS







# Sébastien Lodeiro

IREPS Nouvelle-Aquitaine

## Les EIS en Nouvelle-Aquitaine



 **Ireps**  
Nouvelle-Aquitaine

Vers la santé pour tous

**ars**  
● Agence Régionale de Santé  
Nouvelle-Aquitaine



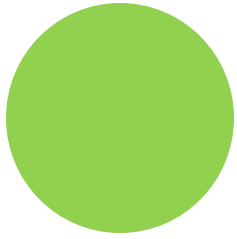
 **COMODEIS**  
Evaluation d'Impact sur la Santé  
en Nouvelle-Aquitaine



**DEVELOPPER LES EIS  
EN NOUVELLE-AQUITAINE**

Une aide à la décision pour la santé de tous

Sébastien Lodeiro, 05 46 42 24 44  
Coordinateur Régional COMODEIS  
[s.lodeiro@irepsna.org](mailto:s.lodeiro@irepsna.org)

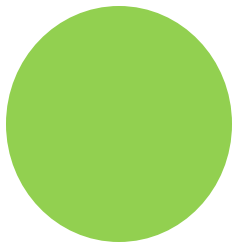


## L'EIS – Qu'est-ce que c'est ?

Une EIS est : un outil **d'aide à la décision** pour les responsables territoriaux afin de choisir les **options d'un projet** qui seront favorables à la santé ou à la qualité de vie des habitants

Une EIS est : une **démarche** qui permet de **mesurer l'impact potentiel** d'un **projet territorial** sur la **santé et la qualité de vie** des habitants.

Une EIS est : un **processus** de **collaboration intersectoriel** favorisant la participation citoyenne.



## COMODEIS – Qu'est-ce que c'est ?

**COMODEIS (Collectivités Mobilisées pour le Développement des Evaluations d'Impacts sur la Santé) :**

- **Un outil de** déploiement de la stratégie régionale de développement des EIS en Nouvelle-Aquitaine
- **Un dispositif de soutien des collectivités dans** la mise en œuvre des **EIS**

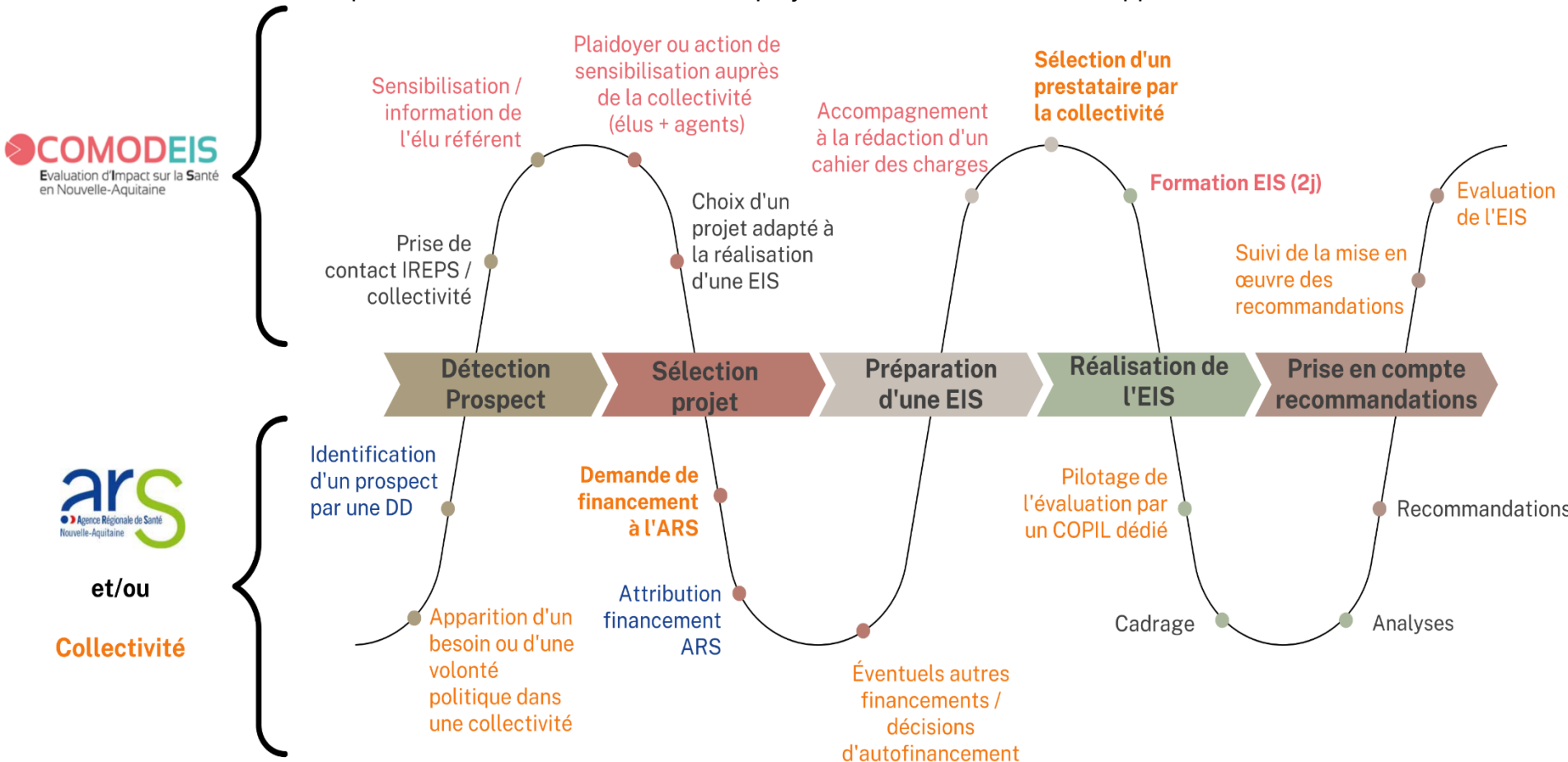
**Financé par l'ARS Nouvelle-Aquitaine**

Conçu et réalisé par **l'IREPS Nouvelle-Aquitaine (2017)**

# Parcours d'une collectivité dans la réalisation d'une EIS

## Les collectivités engagées dans les EIS en Nouvelle-Aquitaine

Chaque collectivité reste maître de son projet / mise en œuvre, avec l'appui de l'ARS / COMODEIS.



# **COMODEIS** - Dispositif d'accompagnement de la stratégie de développement EIS auprès **des COLLECTIVITÉS**

## **LA CRÉATION D'OUTILS DÉDIÉS**

- . Plateforme ressources EIS,
- . Plaquettes d'information,
- . Vidéo retours d'expérience sur l'accompagnement à la stratégie de développement EIS en Nouvelle-Aquitaine,
- . Grille de sélection,
- . Modèle de cahier des charges EIS.

## **LA SENSIBILISATION COLLECTIVE**

- . Organisées avec le concours des DD ARS,
- . Auprès des élus, techniciens, comités citoyens,
- . Pour informer et sensibiliser sur les EIS,

## **L'ACCOMPAGNEMENT SUR MESURE**

- . Analyse des opportunités EIS,
- . Sélection des projets,
- . Aide à la rédaction des cahiers des charges,
- . Aide au choix du prestataire,
- . Aide à la lecture des propositions des prestataires,
- . Aide à la conception de la démarche d'évaluation

## **LA FORMATION**

- . 2 jours de formation à destination des élus, techniciens, comités citoyens et les prestataires : Bases de l'EIS, concepts clefs, amorçage du cadrage de l'évaluation.

## **LE PILOTAGE**

- . Organisation et animation des instances de pilotage,
- . COPIL / COTECH / GRAPPEIS (Groupe d'experts EIS).



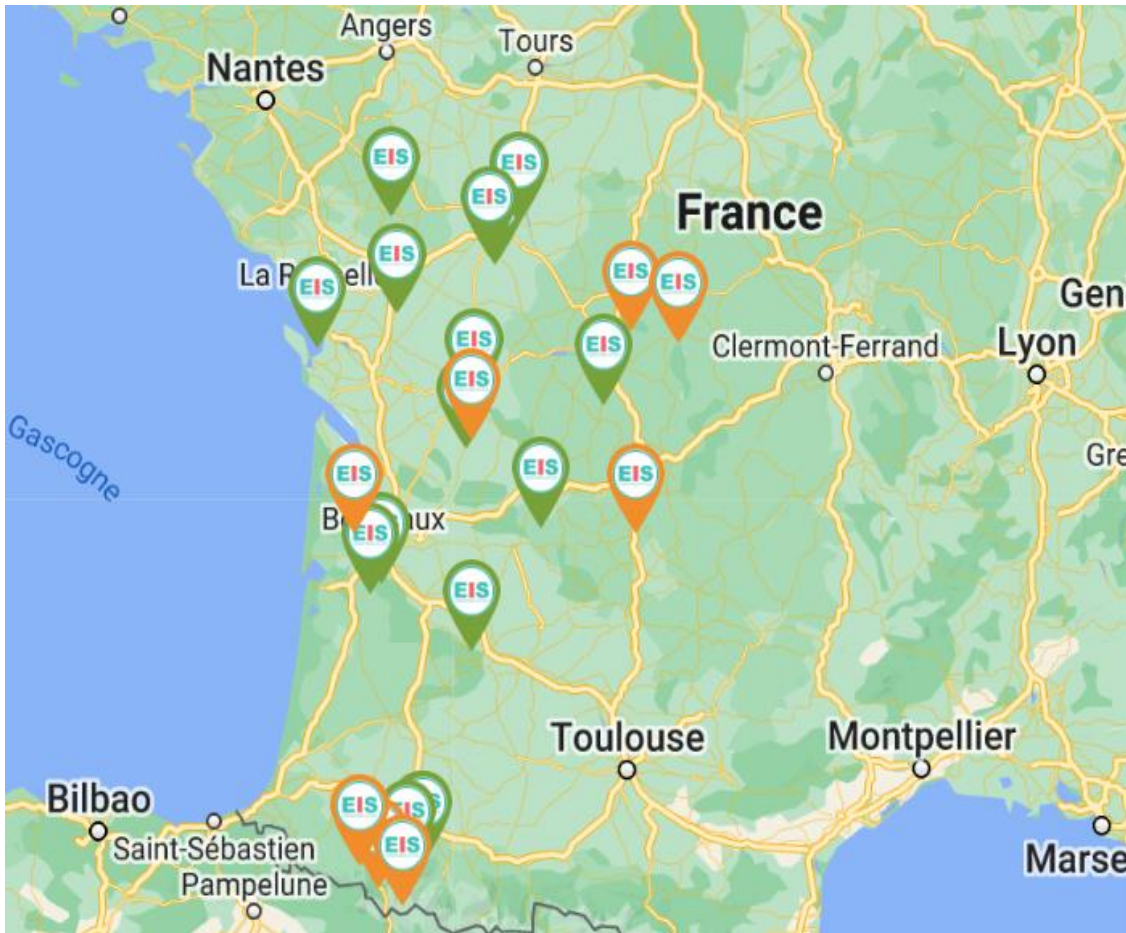


## PROJETS FAISANT L'OBJET D'EIS EN NOUVELLE-AQUITAINE

Département	NB d'EIS	Collectivités	Projets sélectionnés
Charente	3	La Couronne	Réaménagement de l'espace Saint Jean
		Pays Ruffécois	Plan de mobilité rurale
		Grand Angoulême	Cité Educative
Charente-Maritime	1	La Rochelle	Renouvellement urbain du quartier de Villeneuve-Les-Salines
Corrèze	1	Agglo de Brives	en cours
Creuse	2	La Souterraine	Schéma de requalification urbaine et mobilité durable à l'échelle de la ville
		Guéret	Pôle d'échange multi-modale de la gare
Deux-Sèvres	2	Niort	Requalification des espaces publics des pieds d'immeubles du quartier du Pontreau
		Bressuire	Construction d'un équipement scolaire et de loisirs
Dordogne	1	Grand Périgueux	Renouvellement urbain quartier Chamiers

Département	NB d'EIS	Collectivités	Projets sélectionnés
Gironde	3	Bordeaux Métropole	Aménagement de la ZAC Les Vergers du Tasta (Bruges)
		Conseil Départemental de la Gironde	Construction d'un collège à Mérignac
		Parc Naturel Régional du Médoc	Reconversion d'un corps de ferme en Maison du Parc
Haute Vienne	1	Limoges	Reconversion de l'ancienne caserne Marceau
Lot-et Garonne	1	Val de Garonne	Rénovation d'un centre de loisirs
Pyrénées-Atlantiques	4	CC Nord Est Béarn	Biodiversité : aménagement de trames verte / bleue / noire/...
		Pau	Réseau de 7 boucles de santé/ forme/bien-être
		Oloron-Saintes-Marie	en cours
		Morlaas	Revitalisation du centre bourg
Vienne	3	Grand Poitiers	Réhabilitation du groupe scolaire Andersen (NPNRU)
		Châtellerault	Réhabilitation de l'Hostellerie Saint-Jacques
		Migné-Auxances	Réaménagement du centre bourg

## Carte régionale des EIS



Lien plateforme ressources EIS  
<https://santeterritoiresnouvelleaquitaine.org/carte-des-evaluations-dimpact-sur-la-sante-en-nouvelle-aquitaine/>

COMODEIS en quelques chiffres

**36 collectivités sensibilisées**  
**20 EIS terminées**  
 4 EIS en cours

**286 personnes** (élus, techniciens, population) ont suivi la formation EIS de COMODEIS

Plus de **1150 personnes** ont suivi au moins une séance d'information sur les EIS



## Contact

**IREPS Nouvelle-Aquitaine :**

Sébastien Lodeiro, 05 46 42 24 44

Coordinateur Régional COMODEIS

[s.lodeiro@irepsna.org](mailto:s.lodeiro@irepsna.org)



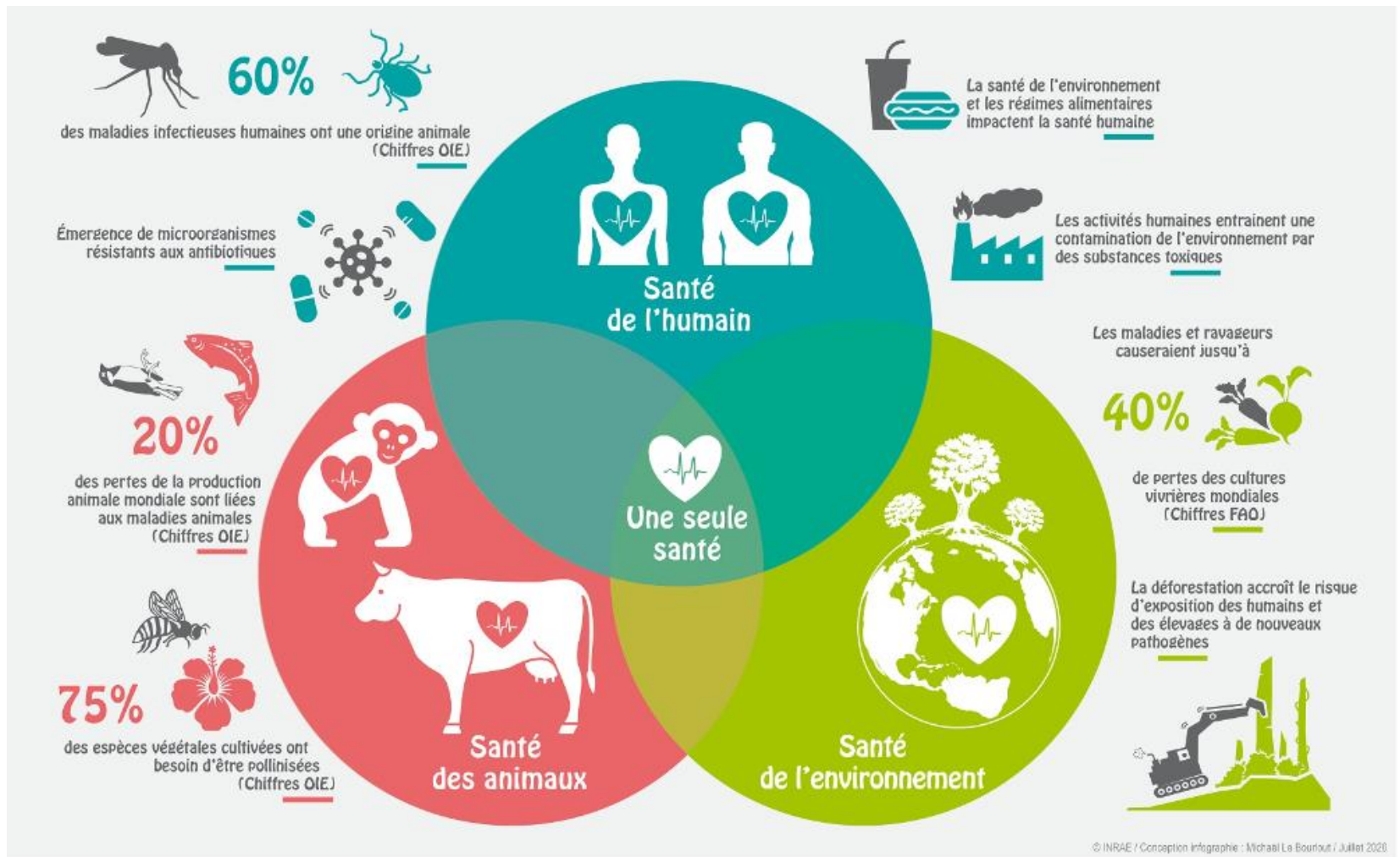
# Claire Morisson

ARS Nouvelle-Aquitaine

## La transformation écologique du système de santé en Nouvelle-Aquitaine







© INRAE / Conception Infographie : Michaël La Bourloux / Juillet 2020



## Contexte

*« Le dérèglement climatique devrait profondément perturber notre système de santé. L'offre et l'activité de soins vont être bouleversées. D'une part, il va falloir réduire les émissions de gaz à effet de serre (GES) et chercher des substituts aux ressources fossiles. D'autre part, il faudra gérer les conséquences de la dégradation des écosystèmes et des crises climatiques sur la santé des populations et les infrastructures de soin : propagation de maladies, augmentation des températures, ou encore aggravation des inondations et des sécheresses »*

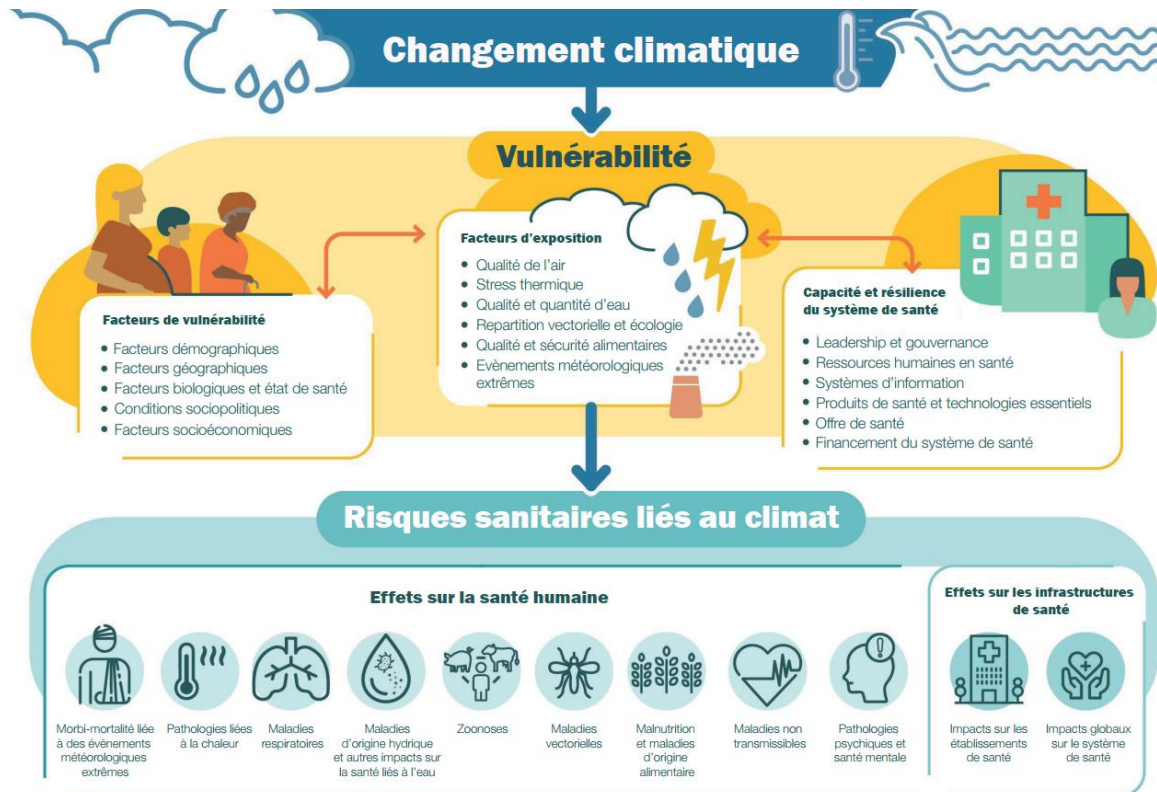
intro Shift Project 2023 – rapport « décarboner la santé pour soigner durablement »





# Contexte

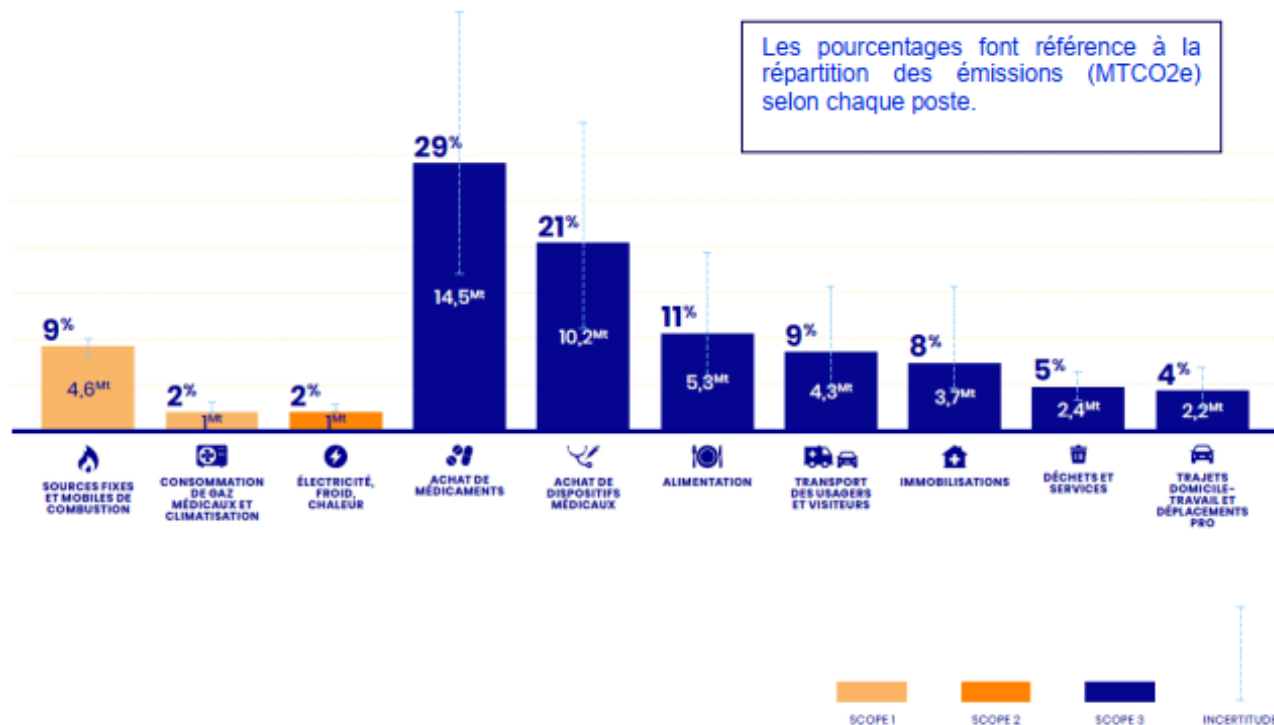
- Changement climatique avec double impact
  - Le secteur de la santé a un impact sur le CC
  - Le secteur subit et va subir les conséquences du CC





# Contexte

Le secteur de la santé pèse pour plus de 8% des émissions de GES



Répartition des émissions de gaz à effet de serre du secteur de la santé (MTCO<sub>2</sub>e)

Source: calculs The Shift Project 2023



# Contexte

Répartition des émissions de gaz à effet de serre du secteur de la santé par acteur



Répartition des émissions de gaz à effet de serre du secteur de la santé par acteur

Source : calculs The Shift Project 2023

Note : Cette répartition ne prend pas en compte les émissions associées aux achats de médicaments et de dispositifs médicaux



# Révision du Projet Régional de Santé



- Un nouveau chapitre « Promouvoir le développement durable et la transformation écologique du système de santé » dans l'axe 3 du Schéma Régional de Santé
- Deux grandes orientations :
  - Structurer une gouvernance régionale et accompagner le secteur de la santé vers la transformation écologique
  - Encourager toutes les démarches visant à réduire l'impact du changement climatique



# Révision du Projet Régional de Santé

## ➤ Parmi les objectifs opérationnels

- promouvoir les achats durables et responsables
- encourager la sobriété énergétique et agir sur l'efficacité et la transition énergétique pour décarboner
- réduire les déchets
- promouvoir les soins et produits de santé durables
- favoriser une gestion raisonnée de l'eau
- promouvoir une alimentation durable
- limiter l'utilisation de produits chimiques
- favoriser la biodiversité
- sensibiliser les citoyens et les usagers
  
- Et transports, sobriété numérique, formation des professionnels de santé ...



# Révision du Projet Régional de Santé

- Elaboration d'une feuille de route régionale
- En lien avec la feuille de route nationale « planification écologique du système de santé »
  - 7 champs :
    - ✓ Bâtiments et maîtrise énergie
    - ✓ Achats durables
    - ✓ Soins écoresponsables
    - ✓ Déchets du secteur
    - ✓ Formation et recherche en transformation écologique
    - ✓ Mobilités durables
    - ✓ Impact environnemental du numérique

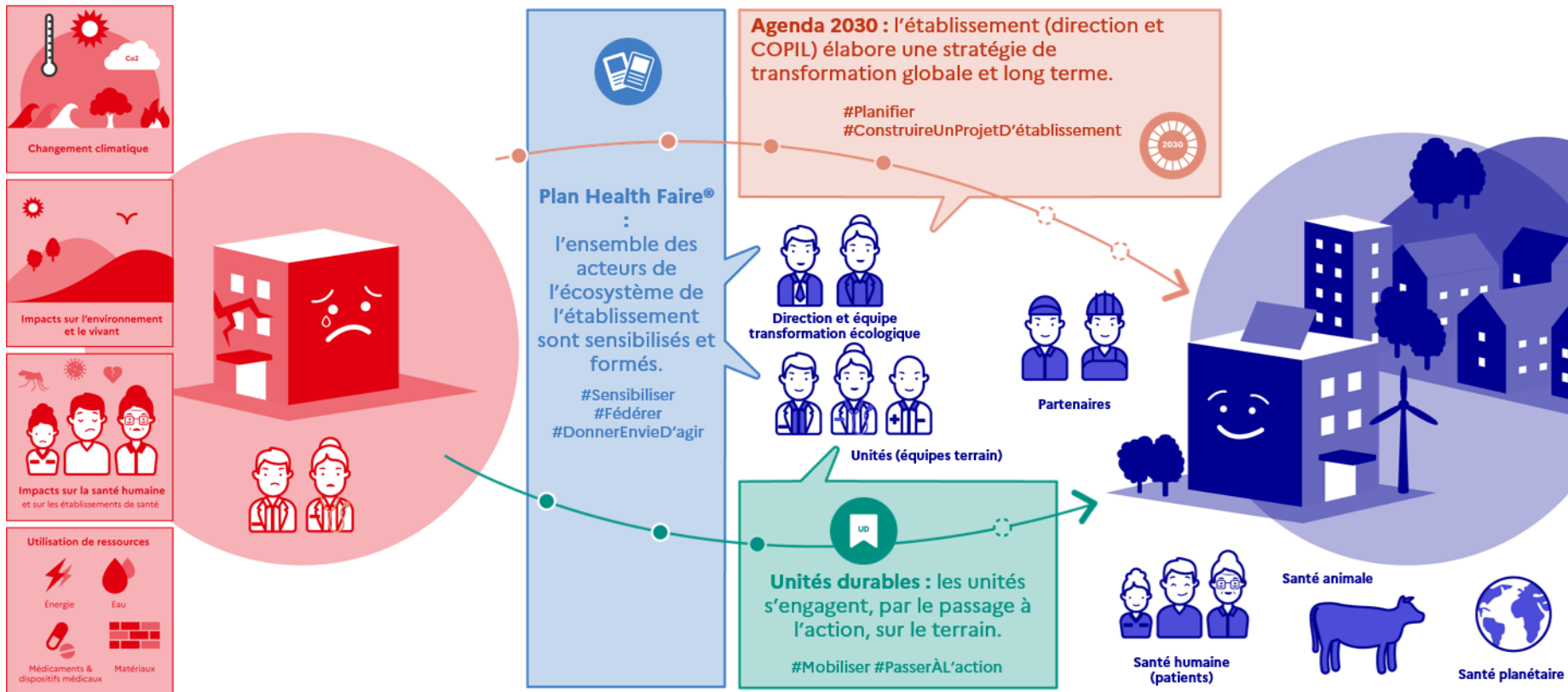






# Des outils pour accompagner la transformation écologique : exemple de CAP Hôpital Durable

## CAP hôpital durable – comment ça marche ?





En conclusion, des liens étroits avec le PRSE4

- Mêmes enjeux / changement climatique
  - Une seule santé, un seul environnement
  - Biodiversité, eaux, air, ...
  - Population professionnelle, générale
- Complémentarité avec la future feuille de route régionale « transformation écologique du système de santé »
- Lieu d'échanges et de mutualisation
- Sensibilisation des professionnels de santé et territoires
- Trouver une articulation



Merci pour votre attention  
[claire.morisson@ars.sante.fr](mailto:claire.morisson@ars.sante.fr)



# 4

## Principes méthodologiques de formulation des objectifs, articulation du PRSE4 avec les autres plans et programmes, évaluation et avis CESER



## Les objectifs stratégiques

- Les objectifs stratégiques (appelés aussi axes stratégiques ou orientations stratégiques) portent sur des déterminants de santé :

**L'environnement physique** (par exemple : réduction des influences chimiques et physiques nocives, maintien ou amélioration des ressources naturelles, produits/services favorables à la santé...)

**L'environnement social** (exemple : le climat social, le soutien social, les liens sociaux, la mobilisation sociale, l'intégration sociale...)

**Les comportements favorables à la santé**

↳ Ils visent le moyen terme.

## Les objectifs spécifiques

- Ils visent le moyen terme. Ils vont servir de base à l'évaluation de résultats du projet.
- Ils portent sur les facteurs d'influence :

**L'implantation des ressources** : Les actions devront-elles viser à améliorer la visibilité de l'offre ? Sa lisibilité ? Son accessibilité ? Renforcer les compétences des professionnels ? ...

**Les stratégies politiques** : Les actions devront-elles viser à améliorer la concertation ? La collaboration ? La coopération ? Les partenariats ? La coordination ? ...

**Le potentiel social** : Les actions devront-elles permettre de renforcer la mobilisation sociale ? Le pouvoir d'agir de la population ? Les solidarités ?...

**Les compétences individuelles** : Les actions devront-elles permettre d'agir sur le renforcement des connaissances du public cible ? Leurs compétences ? Leurs représentations du sujet ? Leur estime de soi ? Leurs compétences psychosociales ? Si oui, la(les)quelle(s) ?



# Les autres plans et programmes en lien avec l'urbanisme et la planification favorables à la santé

## Socle législatif et réglementaire

- SRADDET
- SDAGE
- SAGE
- DTA
- Charte de PNR et de PN

## Planification supra-communale

- SCOT

## Documents sectoriels intercommunaux

- PCAET
- PLH
- PDM
- CLS

## Planification locale

- PLU
- Trame verte
- Trame bleue
- Carte communale

# Les préconisations de l'évaluation du PRSE3 en lien avec le GT3

## Sur l'intégration de la santé dans l'urbanisme et l'aménagement :

- Poursuivre le décroisement entre urbanisme et santé (expl de l'action 8.2)
- Poursuivre les efforts de sensibilisation/formation des élus et des agents
- Faire monter en compétence les collectivités et les inciter à prendre en compte la SE (dans les documents d'urbanisme par expl)
- Développer un « plaidoyer »

## Sur l'observation régionale et locale en santé-environnement :

- Accompagner l'accès aux données d'observation locale en open data (GéoClip)
- Ouvrir la gouvernance de l'Observatoire régional santé-environnement à d'autres fournisseurs de données
- Poursuivre les déclinaisons locales de l'ORSE (m 18.1) sur des sujets sensibles

# L'avis du CESER en lien avec le GT3

=> Penser la santé-environnement dans toutes les politiques publiques et réorienter l'ensemble des secteurs

=> Mettre en avant les spécificités de la région Nouvelle-Aquitaine et veiller à territorialiser les politiques

## Sur l'intégration de la santé dans l'urbanisme et l'aménagement :

Les territoires de Nouvelle-Aquitaine ne sont pas touchés de manière homogène par les enjeux de santé-environnement d'où l'intérêt d'une approche territorialisée :

- Intégrer/diffuser les enjeux de santé-environnement et l'approche « *Une Seule Santé* » dans les Projets Territoriaux de Santé, dans les contrats de territoire...
- Améliorer l'information, favoriser la mobilisation
- Promouvoir et soutenir les initiatives territoriales exemplaires.

## Sur l'observation régionale et locale en santé-environnement :

- S'appuyer sur les sciences humaines et sociales, et veiller à l'indépendance de la production de connaissances sur les thématiques de santé-environnement



# Elaboration du PRSE 4 Nouvelle-Aquitaine

GT 3 - Agir pour un urbanisme et une  
planification favorables à la santé

12 septembre 2023 - Limoges